



CONSEIL DES CHEVAUX  
NORMANDIE




NORMANDIE  
DESTINATION  
CHEVAL

# NOR MAN DIE

DESTINATION  
CHEVAL





**TRÈS LOIN,  
AU PLUS PROFOND  
DU SECRET DE NOTRE  
ÂME, UN CHEVAL  
CARACOLE...  
UN CHEVAL,  
LE CHEVAL !  
SYMBOLE DE FORCE  
DÉFERLANTE,  
DE LA PUISSANCE  
DU MOUVEMENT,  
DE L'ACTION.  
D.H. LAWRENCE**



# LE CHEVAL EN NORMANDIE

NORMANDIE ÉCURIE-MONDE

P.6

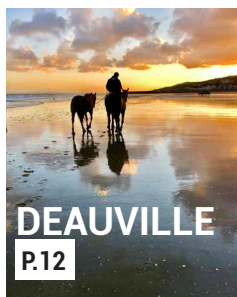
LES RACES PATRIMONIALES

P.8

DES CHEVAUX ET DES MOTS

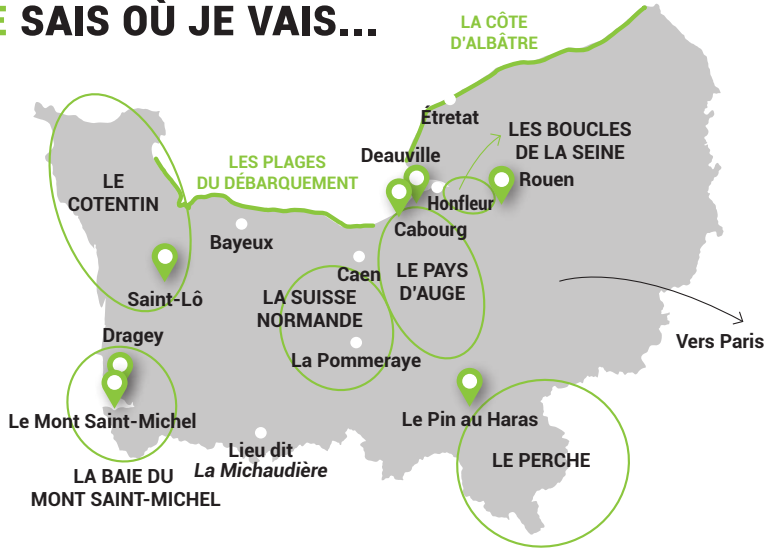
P.10

## DESTINATIONS CHEVAL



# SOMMAIRE

## JE SAIS OÙ JE VAIS...



## INFORMATIONS IMPORTANTES

Les informations mentionnées dans ce guide sont présentées *sous réserve de la situation et des mesures sanitaires pouvant entraîner la fermeture, la modification, le report ou l'annulation de certaines activités ou événements*. Nous vous remercions de votre compréhension !

**De petites choses sont à savoir pour passer de merveilleuses vacances en compagnie des chevaux :**



La plupart des activités qui vous sont présentées dans ce guide ont besoin d'être réservées en avance, n'hésitez pas à appeler les structures !

Ps : Les gérants ne répondent parfois pas du premier coup, soit par ce qu'ils sont en pleine activité avec les chevaux soit parce qu'il n'y a pas de réseau au milieu des champs. Ne vous laissez pas intimider ! Laissez un message et retentez votre chance un peu plus tard, ça vaut le coup !



Les chevaux sont les animaux les plus chouettes de l'univers (oui, oui, on ne plaisante pas). Lorsque vous en croiserez sans accompagnant, sachez que vous pouvez les caresser sur l'encolure (le cou). En revanche il faut faire attention à ne pas passer derrière eux. Ils sont très gentils mais ne voient pas à l'arrière, ils pourraient avoir peur.



Lorsque vous voyez des chevaux, s'il vous plaît, ne les nourrissez pas sans autorisation. Ces grands animaux sont fragiles et ont une alimentation suivie et adaptée à leur style de vie, intégrer de nouveaux aliments pourrait les rendre malades.

*Nous vous souhaitons un formidable séjour en Normandie !*

# LÉGENDE



## LABEL EQUURES

Le Label EquuRES est décerné aux structures et événements équestres engagés pour le bien-être animal et la préservation de l'environnement. Un petit pas pour les structures, un grand pas pour la filière équine !



## NORMANDIE GRANDS ÉVÉNEMENTS

La sélection Normandie Grands Événements regroupe des compétitions internationales, particulièrement accessibles au grand public. A ne surtout pas manquer !

## EXPÉRIENCES NORMANDES

## EXPÉRIENCES NORMANDES

Le Pôle Innovation de Normandie Tourisme est chargé de coconstruire avec les acteurs du tourisme, des offres expérientielles et innovantes intégrant un parcours visiteur optimisé pour répondre aux attentes et envies des visiteurs d'aujourd'hui et de demain.



## CENTRE DE TOURISME ÉQUESTRE

Un Centre de Tourisme Équestre est dédié à l'équitation d'extérieur, la promenade et la randonnée. La nature, c'est son dada !



## EQUI HANDI CLUB

Ce label garanti des activités adaptées aux personnes en situation de handicap. Ils ne sont pas les seuls, n'hésitez pas à appeler les professionnels pour en discuter avec eux !



## CHEVAL ÉTAPE

Le label « Cheval Etape » de la FFE identifie les pensions accueillant des équidés de passage et proposant un hébergement sur place ou à proximité.



## ACCUEIL CHEVAL

Les hébergements « Accueil Cheval » sont situés à proximité des grands itinéraires régionaux et sont sélectionnés pour vous garantir confort et sécurité lors de votre randonnée.



## EN VACANCES AVEC SON CHEVAL

Ce pictogramme signifie que l'établissement peut vous recevoir vous et vos équidés pendant vos vacances.



## RÉSEAU DES CLUBS EXCELLENCE

Ce réseau créé par le COREN et le CRTE, regroupe les centres équestres ayant un fort pouvoir différenciant sur le territoire normand.



## VAOLO

Hébergement labellisé pour son engagement éthique, testé et approuvé par des explorateurs engagés.



## ÂNE DE RACE

La Normandie possède deux races d'âne régionales, l'âne du Cotentin et l'âne Normand. Bien que tous deux soient reconnus pour leurs nombreuses qualités, ils sont aujourd'hui menacés d'extinction, cette estampille vous aidera à trouver les structures où vous pourrez les rencontrer.

# LE CHEVAL EN NORMANDIE



# NORMANDIE ÉCURIE-MONDE

Située sur les côtes de la Manche, à proximité de la région parisienne, la Normandie est riche d'un patrimoine équin, historique et culturel exceptionnel. Du Mont Saint-Michel aux Plages du Débarquement, en passant par la Tapisserie de Bayeux et le Haras national du Pin, elle porte des lieux emblématiques du patrimoine Français.

Première région d'élevage de chevaux en France, elle a vu naître certains des plus grands athlètes équins au monde, aussi bien dans les sports équestres que dans les courses hippiques. Ourasi, Bold Eagle, Trêve, Baloubet du Rouet, Orient Express, Quidam de Revel, Diamant de Semilly... autant de grands champions nés en Normandie !

Haras du Pin, les ventes Arqana et le meeting de Deauville ou encore le Normandie Horse Show sont autant d'occasions de vibrer au rythme du cheval.

Avec plus de 450 entraîneurs de courses, 42 hippodromes, plus de 900 centres équestres et plus de 100 000 chevaux présents sur le territoire, la filière équine génère 18 000 emplois et constitue un moteur économique important pour la région. Grâce à un important réseau d'entreprises dynamiques et à l'appui de la Région, la Normandie est également une terre propice à l'innovation et à la recherche.

Hippolia, l'unique Pôle de Compétitivité dédié à la filière équine, a ainsi pour

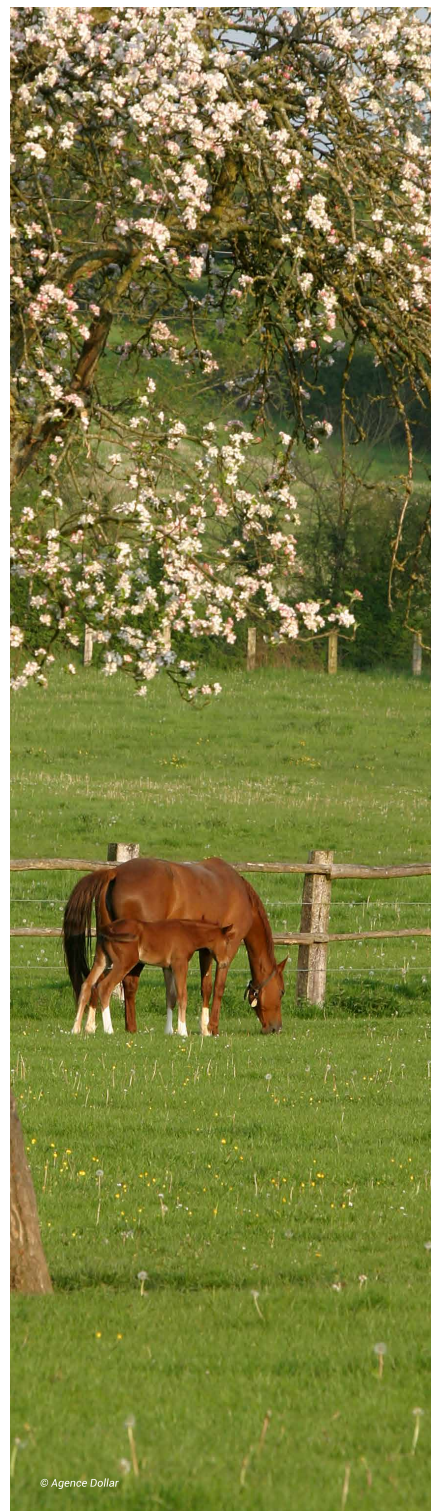


Diamant de Semilly

La qualité hors-norme des sols et du climat normand, produisant une herbe particulièrement adaptée à l'élevage des chevaux, est reconnue de longue date. En effet, dès 1715 les conseillers du roi ont choisi la Normandie, après avoir parcouru toute la France, afin d'y établir un haras royal à la hauteur des ambitions de Louis XIV.

La Normandie est toujours la région de référence pour le cheval en France et elle accueille chaque année les plus prestigieuses manifestations équestres internationales. Le Grand Complet du

ambition de « positionner la filière équine française comme leader en innovation avec un cœur battant en Normandie ». Le centre d'expertise en reproduction équine de la Jumenterie du Pin et le GIS Centaure qui regroupe des laboratoires de pointe et un pôle vétérinaire unique au monde, le CIRALE, sont autant d'entités d'exception contribuant à une filière économique complète.



# LES RACES PATRIMONIALES

La Normandie possède un riche héritage de races patrimoniales, fruit d'un travail de sélection au fil des années, porté par des éleveurs et amateurs passionnés. Cette richesse vivante fait de notre région la première de France en termes de diversité de races locales. Parmi les 25 races agricoles normandes, il en existe quatre d'équidés : l'âne du Cotentin, l'âne Normand, le Cob Normand et le Percheron. Aujourd'hui, ces races sont menacées, elles sont en voie de disparition voire d'extinction pour certaines.



© Marie-Anaïs Thierry - CRT Normandie

## L' ÂNE DU COTENTIN

Originaire de la Manche, l'âne du Cotentin remonte au moins au XVIème siècle. Il a longtemps été utilisé comme animal de bât dans les exploitations agricoles normandes. Intelligent, doux et docile, il mesure en moyenne entre 1.15m et 1m35 au garrot et est élevé pour la randonnée, l'attelage, le tourisme, des missions thérapeutiques mais aussi pour la production de lait d'ânesse, utilisée en cosmétique.

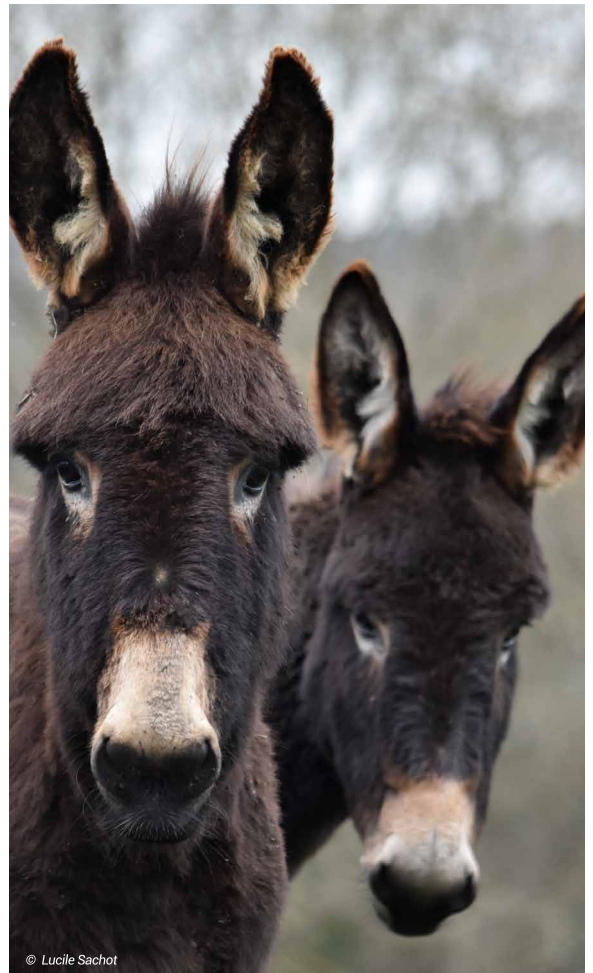
*Robe et queue gris tourterelle, parfois nuancé de teinte grise ou bleutée ; et ventre blanc. Se reconnaît à la bande cruciale foncée sur le dos et ses yeux cerclés de blanc.*

## L' ÂNE NORMAND

Petit mais râblé, fort et dur à la tâche, l'âne Normand s'est modelé au fil des années, à travers diverses activités comme l'agriculture et le portage du lait. Toisant de 1.10 à 1.25m au garrot, ses aptitudes sont particulièrement appréciées pour toutes les utilisations modernes : randonnée familiale, attelage et petits travaux agricoles (maraîchage, débardage...).

*Robe et queue bai ou « chocolat ».*

*Se reconnaît au blanc de son tour d'œil, nez, intérieur des oreilles et ventre ; ainsi qu'à la croix de Saint-André foncée sur le dos.*



© Lucile Sachot

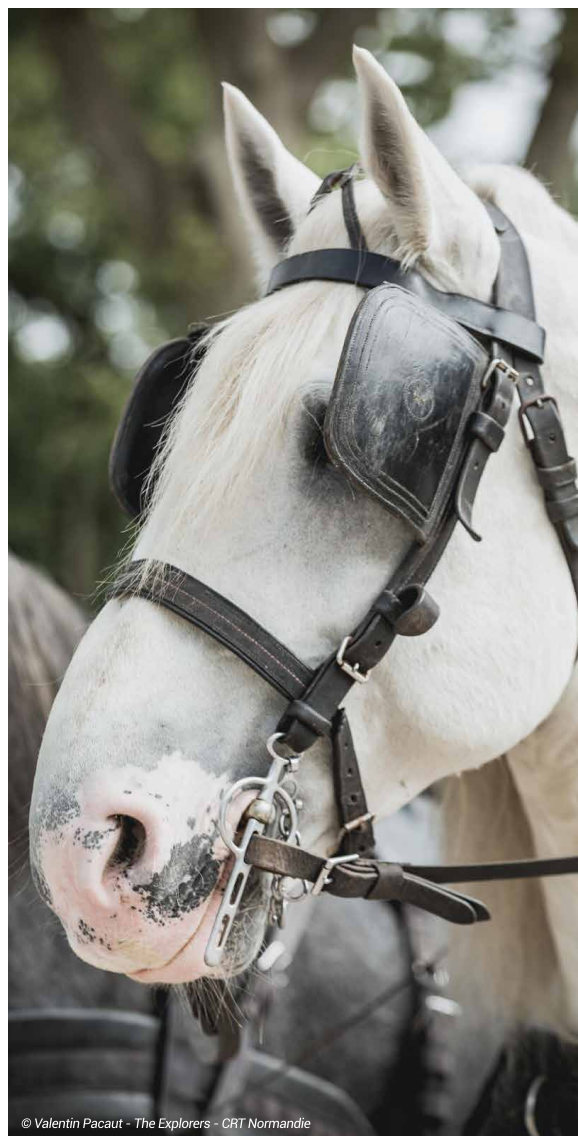




## LE PERCHERON

Originaire du Perche, c'est l'une des plus anciennes races de chevaux de trait et des plus connues dans le monde. Robuste et puissant, il possède deux types de morphologie, diligencier et de trait, qui font la richesse de la race et permettent des utilisations variées. D'un naturel calme, docile et courageux, il est élevé pour l'agriculture, le débardage, les transports, les espaces verts mais aussi la police montée.

*Robe blanche, grise pommelée ou noire. Pèse jusqu'à 1 200 kg. Mesure entre 1.60m et 1.85m*



## LE COB NORMAND

La race Cob Normand est née dans la Manche et principalement dans le Cotentin. Elle est issue d'une jumenterie locale de chevaux de type anglo-normand, le carrossier normand, avec une imprégnation du célèbre Norfolk et du pur-sang anglais. Cette sélection et ces croisements ont été supervisés par le haras national de Saint-Lô pour répondre à des besoins militaires dans un premier temps et des besoins agricoles ensuite. Ceci a conduit à la différenciation de cette souche de chevaux en trois rameaux : le Trotteur Français, le Demi-Sang (selle français) et le Cob normand.

Le Cob s'est bien développé dans la Manche, une partie du Calvados et de l'Orne, et par la suite en Vendée et en Loire-Atlantique. Le Cob normand est un cheval charpenté avec un gabarit maniable, facile d'utilisation. Il a des allures souples et amples ainsi qu'une tête distinguée. Reconnu pour être énergique, volontaire, solide et courageux, c'est un cheval rustique et polyvalent. Aujourd'hui, le Cob est élevé pour l'équitation, notamment l'attelage, les loisirs et la randonnée, mais aussi pour la police montée.

*Mesurant autour d'1,6 mètre au garrot et pesant jusqu'à 850 kg, il porte une robe alezane, baie, pangarée ou noire.*

# DES CHEVAUX & DES MOTS

## ALLURES

Le pas, le trot et le galop sont des allures du cheval, de la plus lente à la plus rapide. Si les courses de trot se disputent attelées ou montées, celles de galop sont uniquement montées. Elles se divisent en courses de plat et courses d'obstacles : cross, haies et steeple-chase.



Lorsque le trotteur passe au galop sur plusieurs foulées, il est disqualifié pour allures irrégulières ou DAI, souvent prononcé die à l'anglaise. On dit aussi qu'il est parti à la faute. On parle de canter pour un galop d'échauffement ou d'entraînement soutenu et de galop de chasse quand la vitesse est réduite. Au trot il est devenu courant d'entendre parler de canter pour une allure utilisée lors des échauffements, les heats.

## BOÎTES DE DÉPART

En plat, les chevaux s'élancent à l'ouverture automatique des boîtes, aussi nommées stalles. Au trot, le départ peut être donné derrière une voiture appelée auto-start ou à la volte, les chevaux se plaçant devant un élastique ou une ligne laser. L'élastique est également souvent utilisé pour les courses d'obstacles

## CSO & CO

Abréviation pour Concours de Saut d'Obstacles, ou jumping, discipline phare en équitation. Il s'agit d'effectuer un parcours défini le plus rapidement

possible, sans commettre de fautes : chute de barres, refus de sauter ou volte (cercle) entre les obstacles. Le CSI désigne le Concours de Saut International. En dressage, il s'agit alors d'exécuter des figures imposées pendant lesquelles l'harmonie du couple cavalier-cheval est évaluée. Le CCE désigne le Concours Complet d'Équitation qui combine trois épreuves : le dressage, le cross (obstacles fixes en plein air), et le saut d'obstacles. L'attelage associe également une épreuve de dressage à une maniabilité et une impressionnante épreuve de marathon en plein air, et l'endurance est une discipline durant laquelle les chevaux doivent parcourir des distances allant jusqu'à 160 km, tout en conservant un parfait état de santé. Les sports équestres sont ainsi déclinés en une multitude de disciplines, à découvrir auprès de la fédération française d'équitation.



## DRIVER

Désigne le « pilote » du Trotteur attelé à un sulky en course. Le terme meneur s'utilise en attelage de sport ou de loisir. Si cavalier est le terme générique pour la personne montant à cheval, en course montée on parlera d'un jockey.

## HONGRE

Cheval castré. Certaines courses de sélection des reproducteurs sont réservées aux chevaux entiers et aux juments. Un entier est dénommé étalon lorsqu'il saillie effectivement des juments.

## MANÈGE

Espace couvert destiné au travail des chevaux, le plus souvent en sable. En extérieur il s'agit d'une carrière. Un paddock peut être un espace où le cheval est lâché en liberté, mais aussi celui où s'échauffent les concurrents avant une compétition sportive, la détente. Avant d'être envoyés en piste, les chevaux de course tournent dans un rond de présentation, où les jockeys reçoivent les ordres des entraîneurs, ils seront sous les ordres (du juge de départ) trois minutes avant de s'élaner. Enfin, lors des ventes aux enchères, les chevaux sont présentés sur le ring.

## YEARLING

Poulain d'un an. Les poulains de l'année, encore sous la mère, sont dénommés foals.



# DESTINATION **CHEVAL**





# DEAUVILLE



## LA PLAGE : CHEVAUX ET SABLE FIN

Les lève-tôt auront peut-être la chance de croiser les chevaux de courses s'entraînant sur le sable laissé humide par la marée. L'été, les petiseros, en charge des soins aux chevaux de polo, leur font profiter des bienfaits de l'eau de mer, en les menant par quatre ou cinq. Le soir venu, les cavaliers profitent quant à eux du coucher de soleil sur une plage redevenue déserte.



© Studio Delaroque

## LE RENDEZ-VOUS DES SPORTS HIPPIQUES

Créé en 2010, le Pôle International du Cheval dispose d'infrastructures modernes et d'équipements haut-de-gamme lui permettant d'organiser et recevoir plus de 80 jours de compétition par an, dont de grands rendez-vous internationaux, dans plusieurs disciplines. In'Deauville organise des visites guidées des compétitions pour en découvrir les coulisses. Le Pôle accueille également des cavaliers professionnels comme l'étoile montante du saut d'obstacle Félicie Bertrand, une école d'équitation où vous pourrez vous mettre en selle ainsi qu'un restaurant où s'attabler en contemplant les chevaux.

## AU CŒUR DES VENTES DE YEARLINGS

ARQANA est un organisme spécialisé dans les ventes aux enchères de Pur-Sang et de Trotteurs. La célèbre vente de Yearlings du mois d'août présente aux acquéreurs du monde entier des poulains Pur-Sang anglais aux origines prestigieuses, futures stars des courses de galop. Une exposition de photographies équines d'Emanuele Scorselletti est accessible en permanence autour de l'établissement et il est possible d'admirer les chevaux les jours de ventes.

## LA TOUQUES : TOUTE L'ANNÉE AU GALOP

Inauguré en 1863 à l'initiative du duc de Morny, fondateur de la station balnéaire de Deauville, l'Hippodrome de Deauville-La Touques est un site emblématique des courses de galop normandes. C'est principalement au mois d'août que l'hippodrome vibre autour d'un grand rendez-vous, le Meeting de Deauville Barrière, durant lequel les meilleurs chevaux de plat (galop sans obstacles) s'affrontent. Des animations pour toute la famille et des visites guidées sont organisées les jours de courses pour vous permettre de découvrir le monde du Galop.

L'hippodrome accueille également un centre d'entraînement où s'exercent les chevaux tous les matins. Vous pouvez apercevoir toute l'année les activités de ces écuries situées en plein Deauville depuis la rue Letellier, l'avenue Hocquart de Turtot ou le Boulevard Mauger.

## AU TROT ET AU GALOP, TOUTES LES COURSES SONT À CLAIREFONTAINE

Plus récent que l'hippodrome de Deauville-La Touques, Clairefontaine accueille des courses de différentes disciplines depuis 1928. Vous pourrez ainsi admirer aussi bien des courses de trot, que de plat et d'obstacles dans un écran fleuri et convivial. De juin à fin octobre, des animations thématiques variées sont proposées aux familles les jours de courses.



## DES COMPÉTITIONS DE POLO À DEAUVILLE

De Gabrielle Chanel à Winston Churchill, les gazons de Deauville ont été foulés par d'illustres personnalités depuis la fondation du Polo Club en 1907. La Coupe d'Or est toujours un rendez-vous incontournable du calendrier, durant lequel les meilleurs joueurs mondiaux, principalement argentins, viennent s'affronter en équipe au milieu de l'hippodrome de Deauville-La Touques. Les commentateurs enflammés vous permettront d'appréhender les règles d'un sport équestre millénaire.

## L'AGENDA DU CHEVAL IN'DEAUVILLE

Deauville vit fièrement sa passion du cheval et les événements équestres y sont nombreux. Nous vous recommandons vivement de consulter la brochure « Des histoires de cheval » et l'agenda dédié d'InDeauville pour ne rien manquer ! Retrouvez plus d'informations auprès de l'office de tourisme de Deauville et de Normandie Tourisme : 02 31 88 89 60



# NOS ACTIVITÉS

## *coup de cœur*

**VOUS CHERCHEZ DES ACTIVITÉS FAMILIALES ? RENDEZ-VOUS POUR DES EXPÉRIENCES LUDIQUES QUI RAVIRONT PETITS ET GRANDS :**

**CHASSE AU TRÉSOR, POUR DEVENIR PICDÉTECTIVE**

Accompagnés des parents, les enfants s'improvisent détective en herbe à dos de poney pour apprendre en s'amusant.  
15€ par personne,

**COURS D'ÉQUITATION EN FAMILLE, POUR UN MOMENT DE PARTAGE**

Profitez d'un cours particulier adapté au niveau de chacun.  
200€ pour 3 à 5 personnes,

**L'EQUIFEEL, POUR DÉCOUVRIR LE CHEVAL TOUT EN DOUCEUR**

À pied, accompagné d'un cheval, vous vous essayez à un parcours de maniabilité ludique pour petits et grands.  
100€ pour 4 personnes,  
Pôle International du Cheval Longines-Deauville,  
14 Avenue Ox And Bucks, 14800 Saint-Arnould  
02 31 14 04 04



**ENVIE DE BALADES BUCOLIQUES ? PRENEZ LE GRAND AIR AU CŒUR DE PAYSAGES EXCEPTIONNELS :**

**REMONTÉZ DANS LE TEMPS, OFFREZ-VOUS UN MOMENT MAGIQUE EN CALÈCHE.**

Laissez-vous porter au grès des marées lors d'une promenade en calèche sur la plage, avec petit-déjeuner ou apéritif compris.

130€ pour 1 à 4 personnes,  
Ou profitez d'une balade commentée en calèche dans les marais, à la découverte de la faune et la flore locale.  
60€ pour 1 à 4 personnes,  
Centre Équestre De Blonville Sur Mer,  
1 Rue Des Tennis,  
14910 Blonville Sur Mer,  
06 13 17 91 50 - 02 31 88 89 60

**PROFITEZ DE SENSATIONS UNIQUES LORS DE PROMENADES À CHEVAL.**

Émerveillez-vous lors de balades à cheval sur la plage ou en forêt.  
Pôle International du Cheval Longines-Deauville,  
14 Avenue Ox And Bucks, 14800 Saint-Arnould  
02 31 14 04 04



À partir de 35€,  
Haras du Manoir,  
Lieu-dit Le Manoir, 14950 Saint-Pierre-Azif,  
06 83 36 22 97

À partir de 50€ par adulte,  
Domaine de l'Atlas,  
197 Chemin du Calvaire, 14950 Glanville,  
06 63 76 99 62  
Ecuries Bellifontaines,  
Chemin des Terrois, 14113 Villerville,  
06 61 43 78 88

**FAITES DURER LE PLAISIR ET PARTEZ À L'AVENTURE PLUSIEURS JOURS.**

Pour les cavaliers confirmés, vivez une randonnée aux paysages pittoresques. Vous profiterez deux jours durant du grand air au son des sabots pour vous rendre au site naturel des Vaches Noires.  
Domaine de l'Atlas,  
197 Chemin du Calvaire, 14950 Glanville,  
06 63 76 99 62

**VOUS AIMEZ LES SENSATIONS FORTES ? VIVEZ DES EXPÉRIENCES NORMANDES INSOLITES :**

**EXPÉRIENCES NORMANDES**

**BAPTÊME DE TROT ATTELÉ SUR LA PLAGE DE DEAUVILLE**

Débutants comme confirmés, vivez la sensation de course en tandem sur un sulky avec un driver professionnel. Sur la plage ou sur piste à l'écurie, laissez-vous mener par des chevaux réformés de courses.

À partir de 150€ par personne,  
Sulky Expérience - Ecurie du Petit Paris,  
Chemin de la forêt, 14600 Pennedepie,  
06 50 65 88 57

**JE DÉBUTE LE POLO À DEAUVILLE**

À poney, à cheval ou sur un cheval de bois, essayez-vous à l'école de Polo au maniement du maillet et découvrez l'un des plus vieux sports du monde.  
À partir de 80€ par personne,  
Deauville International Polo Club,  
Boulevard Mauger, 14800 Deauville,  
06 46 55 58 18

© Marie-Anaïs Thierry - CRT Normandie



# NOS ACTIVITÉS

## *coup de cœur*

**VOUS VOULEZ EN SAVOIR PLUS SUR LA FILIÈRE ? PARTEZ À LA DÉCOUVERTE DES MÉTIERS ET SAVOIR-FAIRE DE L'OMBRE :**

### **VISITE DES COULISSES DE COMPÉTITIONS DE SAUT D'OBSTACLES, POUR ÊTRE DANS LA PEAU D'UN CAVALIER PRO.**

Lors des événements sportifs, rendez-vous le matin en compagnie du directeur pour découvrir le off des manifestations équestres.

15€ par personne,

Pôle International du Cheval Longines-Deauville, 14 Avenue Ox And Bucks, 14800 Saint-Arnoult  
02 31 14 04 04



### **DÉCOUVERTE DU MONDE DES COURSES, METTEZ-VOUS DANS LA PEAU D'UN JOCKEY.**

Visite des coulisses de l'hippodrome avec une visite animée par d'anciens jockeys et une dégustation de produits du terroir.

8€ par personne,

Hippodrome de Clairefontaine, Chemin de l'Hippodrome, 14800 Tourgéville,  
02 31 14 69 00



Visite commentée de l'hippodrome pour tout savoir sur l'organisation et le déroulement des courses de galop.

12€ par personne,

Hippodrome de Deauville-La Touques, 45 Av. Hocquart de Turtot, 14800 Deauville,  
02 31 14 20 00

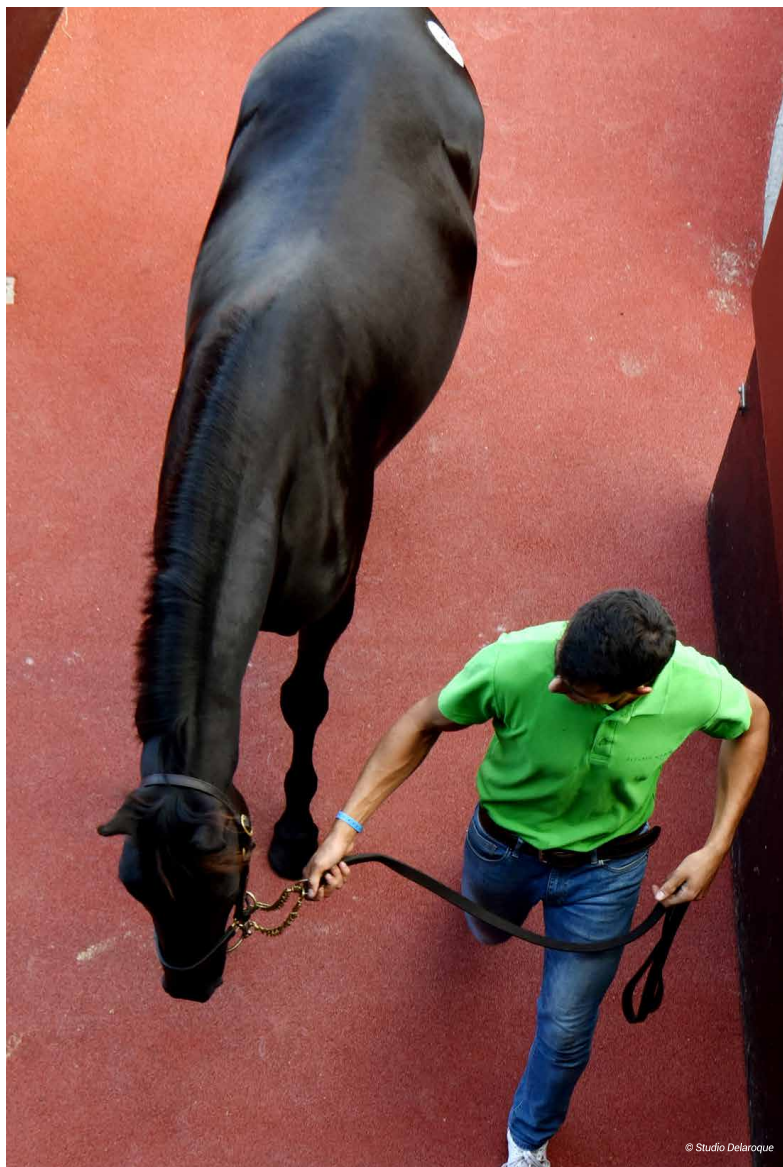


### **PÉNÉTRÉZ DANS LE MONDE TRÈS PRIVÉ DES VENTES DE CHEVAUX, ET SI VOUS DEVENIEZ PROPRIÉTAIRES ?**

Rejoignez les coulisses des ventes de prestige Arqana, et découvrez des chevaux d'exception.

10€ par personne,

Arqana, Salle Elie de Brignac, 32 Avenue Hocquart de Turtot, 14800 Deauville,  
02 31 81 81 00



© Studio Delaroque

### **ENVIE D'EN PRENDRE PLEIN LES YEUX ? NE MANQUEZ PAS LES MANIFESTATIONS EMBLÉMATIQUES DU TERRITOIRE :**

#### **ADMIREZ DES CHEVAUX D'EXCEPTION LORS D'ÉVÉNEMENTS EMBLÉMATIQUES.**

**Concours de Saut d'Obstacles :**

CSI\*\* et CSIO Deauville en juin  
Longines Deauville Classic en août

**Dressage :**

CPEDI\*\*\* en mai  
Dress'in Deauville en juillet

**Courses :**

Ventes Arqana toute l'année  
Saison de courses de juillet à octobre  
Meeting de Deauville Barrière en août

**Polo :**

Barrière Deauville Polo Cup en août  
Défilé des équipes en ville en août  
Démonstrations de Beach Polo en août





# LE PAYS D'AUGE ET CABOURG



## LA ROUTE DES HARAS

Partez à la découverte des haras du pays d'Auge en sillonnant les 60 km de la Route des haras en voiture. Vous pourrez apercevoir les plus beaux domaines de la région et contempler les poulains dans les prés. L'Office de tourisme de Lisieux – *Authentic Normandy* vous propose un itinéraire à imprimer ou le téléchargement d'une trace GPS à combiner avec une application mobile pour les férus de technologie.

## DANS L'INTIMITÉ D'UN ÉLEVAGE DE GALOPEURS

Isabelle et Jean-Luc Bara vous accueillent toute l'année au Mesnil-Mauger pour vous faire découvrir le Haras d'Ecajeul, leur métier et vous transmettre les secrets de dressage des chuchoteurs.

## UNE NUIT AU HARAS

Quel meilleur moyen de s'immerger dans le monde du cheval que de se réveiller dans une écurie ? Immersion totale grâce aux chambres d'hôtes et gîtes installés au cœur des haras d'élevage !

## DES VÉTÉRINAIRES AUX PETITS SOINS

Le CIRALE, antenne équine de l'école nationale vétérinaire de Maison Alfort dédiée aux pathologies locomotrices est une structure unique en Europe. Les technologies médicales de pointe sont au service de la performance sportive des chevaux.

## EN SELLE SUR LES CHEMINS DU PAYS D'AUGE

Quel meilleur moyen que de se mettre

en selle pour parcourir la campagne augeronne et ses paysages bucoliques ? De nombreux centres équestres vous proposent des balades à cheval pour tous niveaux, à la découverte de cette fabuleuse terre de cheval.

## CABOURG, J'Y COURS EN NOCTURNE !

C'est la fin d'une belle journée à la plage ? Rendez-vous aux Estivales de Cabourg pour assister aux courses de trot, attelées et montées, en nocturne. De nombreuses animations familiales vous sont proposées tous les mardis et vendredis en juillet et en août : concerts, visites des écuries, baptêmes poneys... Retrouvez plus d'informations auprès des offices de tourisme du pays d'Auge, de Cabourg et auprès de Normandie Tourisme.

# NOS ACTIVITÉS

## *coup de cœur*

### CURIEUX DU MONDE ÉQUIN ? OPTEZ POUR DES ÉVÉNEMENTS ET VISITES UNIQUES :

#### DES ÉVÉNEMENTS 100% CHEVAL, POUR EN PRENDRE PLEIN LES YEUX.

Amusez-vous à Cabourg à l'occasion des Estivales, entre courses, animations et village exposant, il y en a pour tous les goûts.

3€ par personne,

Les Estivales de Cabourg, en juillet et août,

Hippodrome de Cabourg, avenue Michel d'Ornano, 14390 Cabourg, 02 31 28 28 80



#### DES VISITES, POUR DÉCOUVRIR LES COULISSES DE LA FILIÈRE ÉQUINE.

L'asinerie vous accueille pour une visite de l'élevage d'ânes en plein cœur du pays d'Auge et découvrez ces équidés et les produits à base de lait d'ânesse.

À partir de 3,5€ par personne, sur réservation,

Au Paradis des ânes du pays d'Auge, 264 impasse beauvais, 14170 Saint-Pierre-en-Auge, 06 69 53 48 80

Isabelle et Jean-Luc Bara, seront heureux de vous accueillir pour une visite guidée de leur haras. Au programme, explications du métier par un professionnel, visite du site, découverte du secret des Chuchoteurs et dégustation des produits du terroir.

À partir de 10€ par personne, sur rendez-vous,

Haras d'Ecajeul, Ecajeul, 14270, 02 31 63 47 34



#### DE NOUVELLES EXPERIENCES, POUR EN APPRENDRE PLUS SUR SOI ET SUR L'AUTRE.

Laissez-vous guider pour une séance d'équicoaching. Sous le regard expert et bienveillant de Charlotte Gabus, découvrez cette approche innovante qui fusionne le monde du coaching et la cohésion avec le cheval.

À partir de 125€,  
CBL Expérience, Chemin du Moulin d'Eau, 14810 Merville-Franceville-Plage, 06 72 82 68 92

### VOUS SOUHAITEZ VOUS INITIER OU VOUS PERFECTIONNER ? BÉNÉFICIEZ DE CONSEILS D'EXPERTS :

#### STAGE D'ÉQUITATION COMPORTEMENTALE, POUR DEVENIR CHUCHOTEUR.

L'académie comportementale vous propose des stages d'une journée à une semaine pour enfants, adolescents, et adultes pour apprendre l'équitation comportementale et devenir *chuchoteur*.

À partir de 50€ par personne, Firfol Académie d'Enseignement

Comportemental, 627 Chemin du Rondel, 14100 Firfol, 02 31 31 67 64



Les chevaux de Marolles, 44 Le Lieu du Bois, 14100 Marolles, 06 49 83 20 21



#### STAGE DE PERFECTIONNEMENT AVEC SON CHEVAL, POUR AMÉLIORER SES PERFORMANCES.

Séjour de perfectionnement avec son cheval pour se perfectionner en CCE. Centre Hippique du Brévedent, Le Ht Faufil, 14130 Le Faulq, 02 31 64 75 98



Bénéficiez de cours particuliers de dressage avec Samuel Catel, cavalier de haut niveau.

À partir de 60€ par personne, Haras du Manoir, Lieu-dit Le Manoir, 14950 Saint-Pierre-Azif, 06 83 36 22 97



© Marie-Anaïs Thierry - CRT Normandie

# NOS ACTIVITÉS

## *coup de cœur*

### PRÊT POUR LES SENSATIONS FORTES ? ESSAYEZ-VOUS À DES EXPÉRIENCES INSOLITES :

#### BAPTÊME DE TROT ATTELÉ, POUR SE METTRE DANS LA PEAU D'UN DRIVER

Sur la plage de Cabourg ou à travers les bois, vivez les sensations extraordinaires du trot attelé lors d'un baptême unique. En tandem avec Constance, faites le plein d'adrénaline au rythme du grand trot en toute sécurité.

À partir de 135€ par personne,  
356 rue du moulin d'eau,  
14121 Sallenelles  
06 51 41 46 77

### ENVIE DE GRAND AIR ? PARTEZ EN BALADE OU RANDONNÉE À LA DÉCOUVERTE DU PAYS D'AUGE :

#### RANDONNER AVEC UN ÂNE BÂTÉ, POUR UNE BALADE AU PAYS DES RÊVES BLEUS AVEC BOURRIQUET.

Randonnez en autonomie dans le pays d'Auge en compagnie d'un âne bâté qui vous accompagnera tout au long de votre périple de quelques heures à quelques jours.

À partir de 30€ par âne,  
Firfol Académie d'Enseignement Comportemental,  
627 Chemin du Rondel, 14100 Firfol,  
02 31 31 67 64



#### PLAGE, POUR FOULER LE SABLE ET ADMIRER L'ÉTENDUE DE LA MER.

Vivez votre rêve et partez en balade sur la plage, pour du sable à perte de vue et des sensations uniques.

À partir de 49€ par personne,  
Pôle Equestre de Cabourg - La Sablonnière, 105 Avenue Guillaume le Conquérant, 14390 Cabourg,  
02 31 91 61 70



Les Crins de la Baie, Chemin du Moulin d'Eau, 14810 Merville-Franceville-Plage,  
06 77 33 67 30



À partir de 35€ par personne,  
Poney Club le Home,  
44 Avenue du Président René Coty, 14390 Varville,  
06 58 77 81 41

À partir de 21€ par personne,  
La Chevauchée, Chemin de la,  
Boutonnerie, 14100 Rocques,  
02 31 32 29 92

À partir de 60€ par personne,  
Haras du Manoir, Lieu-dit Le Manoir,  
14950 Saint-Pierre-Azif,  
06 83 36 22 97

### EXPÉRIENCES NORMANDES

Escapade romantique à cheval à Cabourg. Pour une soirée mémorable, en selle sur la plage au coucher du soleil profitez d'une balade privée et coupe de champagne.

À partir de 210€ pour 2 personnes, de juin à septembre,  
Poney Club le Home, 44 Avenue du Président René Coty, 14390 Varville,  
06 58 77 81 41

#### CAMPAGNE, POUR UNE BALADE À CHEVAL BUCOLIQUE.

Traversez les Haras de trotteurs et découvrez les poulains jouer dans les verts pâturages sous l'œil attentif de leurs mamans.

Les Crins de la Baie, 5 Chemin du Moulin d'Eau, 14810 Merville-Franceville-Plage,  
06 77 33 67 30



À partir de 30€ par personne,  
Poney Club le Home, 44 Avenue du Président René Coty, 14390 Varville,  
06 58 77 81 41

Promenez-vous à cheval sur les bords d'un magnifique estuaire et admirez ces paysages à couper le souffle, entre terre et mer. Vous pourrez observer de nombreux oiseaux migrateurs et aurez peut-être la chance de voir des phoques à marée basse.

Les Crins de la Baie, 5 Chemin du Moulin d'Eau, 14810 Merville-Franceville-Plage,  
06 77 33 67 30



© Marie-Anais Thierry - CRT Normandie

# NOS ACTIVITÉS

## *coup de cœur*

Balade au clair de lune, en amoureux ou entre amis, venez vous balader à cheval, dans la forêt, la nuit... sensations assurées.

À partir de 21€ par personne,  
La Chevauchée, Chemin de la,  
Boutonnerie, 14100 Rocques,  
02 31 32 29 92

Julie vous accompagnera le temps d'une balade au rythme de ses chevaux, de la demi-journée à la journée entière. Vous visiterez la forêt de Saint-Gatien, le Mont Saint Léger et bien d'autres endroits... Alors venez découvrir la Normandie de la plus emblématique des manières : à cheval !

À partir de 55€,  
Horse Ride Legend, 02 31 31 18 10



Débutants comme confirmés, partez à la découverte de Beuvron en Auge et ses environs lors d'une randonnée en immersion normande grâce à des nuits dans gîtes typiquement normands mais aussi des présentation du terroir.

Domaine de l'Atlas,  
197 Chemin du Calvaire, 14950 Glanville,  
06 63 76 99 62

### UNE BALADE EN CALÈCHE, POUR REMONTER DANS LE TEMPS.

Faites connaissance avec votre nouveau compagnon et partez dans la calèche pour découvrir les chemins du pays d'Auge, avec son architecture typique, sa faune agricole et sauvage, la cidrerie du village puis l'académie comportementale, ses chevaux et ses méthodes.

À partir de 30€ par personne,

Firfol Académie d'Enseignement Comportemental,  
27 Chemin du Rondel, 14100 Firfol,  
02 31 31 67 64



## ENVIE DE DÉCOUVRIR LA VIE DES HARAS ? DORMEZ DANS DES DOMAINES ÉQUESTRES.

### DES MAISONS DE VACANCES, POUR SE METTRE AU VERT SANS JAMAIS S'ENNUYER.

Le Haras de la Motte, magnifique propriété chargée d'histoire, vous propose une élégante et spacieuse maison de vacances idéale pour les petites "tribus". Sur place, pas le temps de s'ennuyer avec : le court de tennis ; la marre pour pêcher ; les vélos ; le terrain de foot ; le parc pour courir mais surtout rendre visite aux chevaux et à leurs amis cochons et oies.

À partir de 114€ la nuitée,  
Haras de la Motte,  
capacité 10 personnes,  
La Motte de Fresne,  
27230 Saint-Mards-de-Fresne,  
06 78 18 43 89



Dans un cadre unique et calme, au confort exceptionnel, avec spa et cheminées qui vous rappelleront que « le bonheur est un art de vivre », Le pré des Colombiers vous propose de magnifiques gîtes, tous idéaux pour se ressourcer au cœur du pays d'Auge.

À partir de 200€ la nuitée,  
Le pré des Colombiers,  
capacité de 4 à 8 personnes,  
Le Mesnil Donne, 14290 Valorbiquet,  
06 07 16 80 86



Le Fer à cheval est un gîte plein de charme où vous adorerez venir vous dépayser. Vous êtes ici dans un petit coin de campagne tranquille face aux herbages et aux chevaux, tout près de Corneilles, un village de caractère typique du territoire.



# NOS ACTIVITÉS

## *coup de cœur*

À partir de 95€ la nuitée,  
Le Fer à Cheval,  
capacité 4 personnes,  
2179 Route de Blangy,  
27260 Saint-Pierre-de-Cormeilles,  
02 32 39 53 38



**Le Clos Des Cerises est une charmante maison indépendante avec une grande pièce à vivre ouverte sur le jardin et ses chevaux.**

À partir de 58€ la nuitée,  
Le Clos Des Cerises,  
capacité 4 personnes,  
27210 Saint-Maclou,  
02 32 39 53 38



**Le Haras du Maizeret vous accueille au sein d'un élevage de chevaux de sport. Le logement permet de recevoir facilement 8 adultes avec un vaste séjour avec billard, grande cuisine aménagée, 3 chambres, et plus encore.**

Haras du Maizeret,  
capacité 8 personnes,  
Rue du Muguet, 14940 Sannerville,  
06 46 81 93 39



**Le Haras de la Rousserie vous accueillera dans une petite maison confortable, typique du pays d'Auge, nichée dans un beau vallon et entourée de prairies où pâturent les chevaux. Calme et tranquillité assurée par ce gîte rural labellisé gîte de France.**

Haras de la Rousserie,  
516, route départementale 103,  
14140 Lessard-et-le-Chêne,  
02 31 31 19 85



**Pour un moment de partage, découvrez ce gîte pour dix personnes dans un cadre bucolique, entouré de chevaux et de chèvre avec possibilité de dégustation de fromage.**

À partir de 145€ la nuitée,  
La ferme de la Trigale,  
capacité 10 personnes,  
14340 La Roque Baignard,  
02 31 63 08 90



Sylvie, enseignante d'équitation, vous accueillera avec plaisir sur sa structure, dans un charmant gîte tout confort. Avec une vue exceptionnelle sur la vallée de la Touques, ce gîte conviendra parfaitement aux visiteurs cherchant la tranquillité et la verdure avec ou sans leurs chevaux.

À partir de 475€ par semaine,  
Gîte La Meslinière  
capacité 5 personnes  
14140 Notre-Dame-de-Courson  
02 31 82 71 65



Séjournes dans le Gîte ou dans la Tiny House posée au cœur de la ferme, entourée par les chevaux. Profitez du calme de la campagne normande à la découverte de la permaculture dans cette ferme maraîchère familiale.

À partir de 105€ la nuitée,  
Les Jardins de la Thillaye,  
Le Friche Saint-Vincent,  
14950 Saint-Étienne-la-Thillaye  
07 61 32 35 47



© Studio Desjardins

# NOS ACTIVITÉS

## *coup de cœur*

### DES HÉBERGEMENTS DE PRESTIGE, POUR DES ESCAPADES ROMANTIQUES.

Ce lodge réunit charme, romantisme et Spa. Avec une vue exceptionnelle sur la vallée et son parc de six hectares où vous trouverez chevaux et pommiers, ce cocon est l'endroit idéal pour se ressourcer.

À partir de 200€ la nuitée,

Le pré des colombiers,  
capacité 2 personnes,  
Le Mesnil Donne, 14290 Valorbiquet,  
06 07 16 80 86



Le magnifique Manoir de Sens vous propose 7 chambres de caractère luxueuses avec vue sur le parc et le haras.

Manoir et Haras de Sens,  
capacité 2 personnes,  
Route des Forges de Clermont,  
14430 Beuvron en Auge,  
02 31 79 23 05



### DES CHAMBRES D'HÔTES, POUR DES SÉJOURS CHAMPÊTRES.

Le haras dispose de deux chambres d'hôtes qui vous permettront de découvrir les chevaux et les poulains. Les cavaliers sont également les bienvenus avec leurs montures et une table d'hôtes vous est proposée par Carole, cuisinière et pâtissière de métier.

À partir de 70€ la nuitée,  
Haras de la Cour Fleury,  
capacité 2 personnes,  
Cour du Calvaire,  
14140 Saint-Michel-de-Livet,  
06 07 81 76 10



Dormez dans un manoir du XVIII<sup>ème</sup>, sur un domaine de 30 hectares, et profitez d'une vue sur le bocage où se prélassent les juments et leurs poulains.

La croix aux Liards,  
14340 Notre Dame d'Estrées,  
06 23 85 09 13



Le Haras de Saint-Jean vous accueille, vous et vos équidés si vous en avez, en chambres d'hôtes dans un écrin de verdure à Cambremer. Vous serez conquis par le cadre, la gentillesse de ses propriétaires.

Haras de Saint Jean,  
capacité 2 personnes,  
Route de la Roque-Baignard,  
14340 Cambremer,  
06 16 27 11 30

Dans un environnement bucolique, profitez d'une chambre d'hôte parfaite pour déconnecter du quotidien. Avec son jacuzzi et son jardin donnant sur les chevaux, ses équipements tels qu'un barbecue ou une table de ping-pong, vous pourrez vous détendre et vous amuser en famille ou entre amis avec ou sans vos chevaux.

Relais équestre du Muloir  
Capacité 2 à 5 personnes  
Chemin Coteau,  
14100 Saint-Désir  
06 28 54 43 37





LES PLAGES  
DU DÉBARQUEMENT





# LES PLAGES DU DÉBARQUEMENT



© Studio Delaroque

Hauts lieux de mémoire situés entre la Manche et le Calvados, les Plages du Débarquement sont multiples. Des plus sauvages, jusqu'aux stations balnéaires aux portes de Caen, il y en a pour tous les goûts avec pour point commun : de grandes étendues de sable propices aux activités équestres.

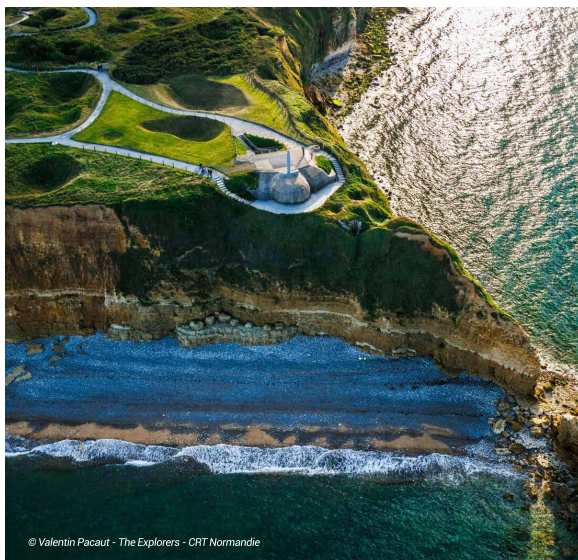
## EN SELLE SUR LA PLAGE

À marée basse, foulez ces plages infinies au pas des chevaux, au pas, au trot, ou au galop, selon votre expérience équestre. Certains centres équestres proposent même des poneys placides pour permettre à vos jeunes enfants de vous accompagner lors de vos promenades à pied sur les grèves. Ils seront ravis de cheminer avec ces adorables compagnons et d'entendre les coquillages craquer sous leurs sabots.

## NAGEZ AVEC LES CHEVAUX

Vivez une expérience unique. Sans selle, au contact direct de votre monture, vous sentez chacun de ses mouvements et vous vous laissez porter par les flots. Accrochez vous à la crinière et faites le plein de sensations.

Retrouvez plus d'informations auprès de l'office de tourisme d'Isigny-Omaha et de Normandie Tourisme !



© Valentin Pacaut - The Explorers - CRT Normandie

# NOS ACTIVITÉS

## *coup de cœur*

### VOUS RÊVEZ DE VIVRE UNE EXPÉRIENCE INOUBLIABLE AVEC DES CHEVAUX SUR LA PLAGE ?

#### BALADEZ-VOUS SUR CES PLAGES CHARGÉES D'HISTOIRE À CHEVAL EN TOUTE SÉCURITÉ.

Avec un moniteur s'adaptant à vos niveaux, profitez d'une promenade au grès des marées de quelques heures à quelques jours.

Les écuries du littoral,  
Route de Tailleville,  
14750 St Aubin sur Mer  
02 31 96 22 88

Courseulles Equitation,  
Avenue de la Libération,  
14470 Courseulles-sur-Mer  
06 32 88 72 87



Parc équestre de Bernières,  
11 Chemin de la Grande Voie,  
14990 Bernières-sur-Mer,  
06 60 86 96 01

À partir de 24€ par personne  
Les écuries de la Gare,  
La Chapelle,  
50310 St-Martin D'Audouville  
02 33 41 11 21

À partir de 25€, d'avril à octobre  
Ferme équestre de la Noé,  
Rue de Cabourg,  
14710 Colleville-sur-Mer  
02 31 21 12 73

#### POUR CAVALIERS CONFIRMÉS, PROFITEZ D'UNE BAINNADE À CHEVAL.

A cru en plein été, rafraîchissez-vous et nagez avec les chevaux, émotions garanties.

Juillet et août,  
Parc équestre de Bernières,  
11 Chemin de la Grande Voie,  
14990 Bernières-sur-Mer  
06 60 86 96 01

#### VOUS SOUHAITEZ VOUS INITIER OU VOUS PERFECTIONNER À CHEVAL ? TESTEZ DES DISCIPLINES VARIÉES :

##### VOUS ÊTES CAVALIER AMATEUR OU PROFESSIONNEL ET VOUS SOUHAITEZ VOUS PERFECTIONNER EN CSO ? APPRENEZ AUPRÈS D'UN CAVALIER DE RENOM.

Florian Angot organise des stages individuels ou en petits groupes s'adressant aux cavaliers désirant se perfectionner et préparer leurs chevaux notamment à l'obstacle. Pour participer les mots d'ordres sont la motivation, et le respect de sa monture.

De 250 à 1250€ en pension complète, de 1 à 5 jours  
Ecurie Angot,  
14 La Tuilerie, 14490 Le Tronquay  
02 31 92 36 87



##### VOUS AVEZ TOUJOURS RÊVÉ DE RENTRER DANS LA PEAU D'UN COWBOY ? INITIEZ-VOUS À L'ÉQUITATION DE WESTERN.

Immergez-vous dans l'univers western

le temps d'un cours ou d'un stage en compagnie de Pascal Gidon.

À partir de 57€ par personne  
Les écuries de la Gare,  
La Chapelle,  
50310 St-Martin D'Audouville  
02 33 41 11 21



#### ENVIE DE VOUS ENDORMIR AU DOUX SON DES SABOTS ? LOGEZ DANS UNE ÉCURIE :

##### VOUS SOUHAITEZ ALLIER CONFORT ET CONVIVIALITÉ ? DORMEZ DANS UN GÎTE ÉQUIN.

Nathalie Angot vous propose des chambres pour séjourner confortablement au calme dans un environnement privilégié, entre un cadre magnifique et un spa.

127€ par nuit, 6 voyageurs  
Ecurie Angot, 14 La Tuilerie,  
14490 Le Tronquay  
02 31 92 36 87



Au sein d'une écurie de compétition, ce haras propose des villas de vacances et des chambres d'hôtes de luxe à quelques kilomètres des plages du débarquement. Dans un environnement 100% équin profitez du charme rustique normand et des touches luxueuses.

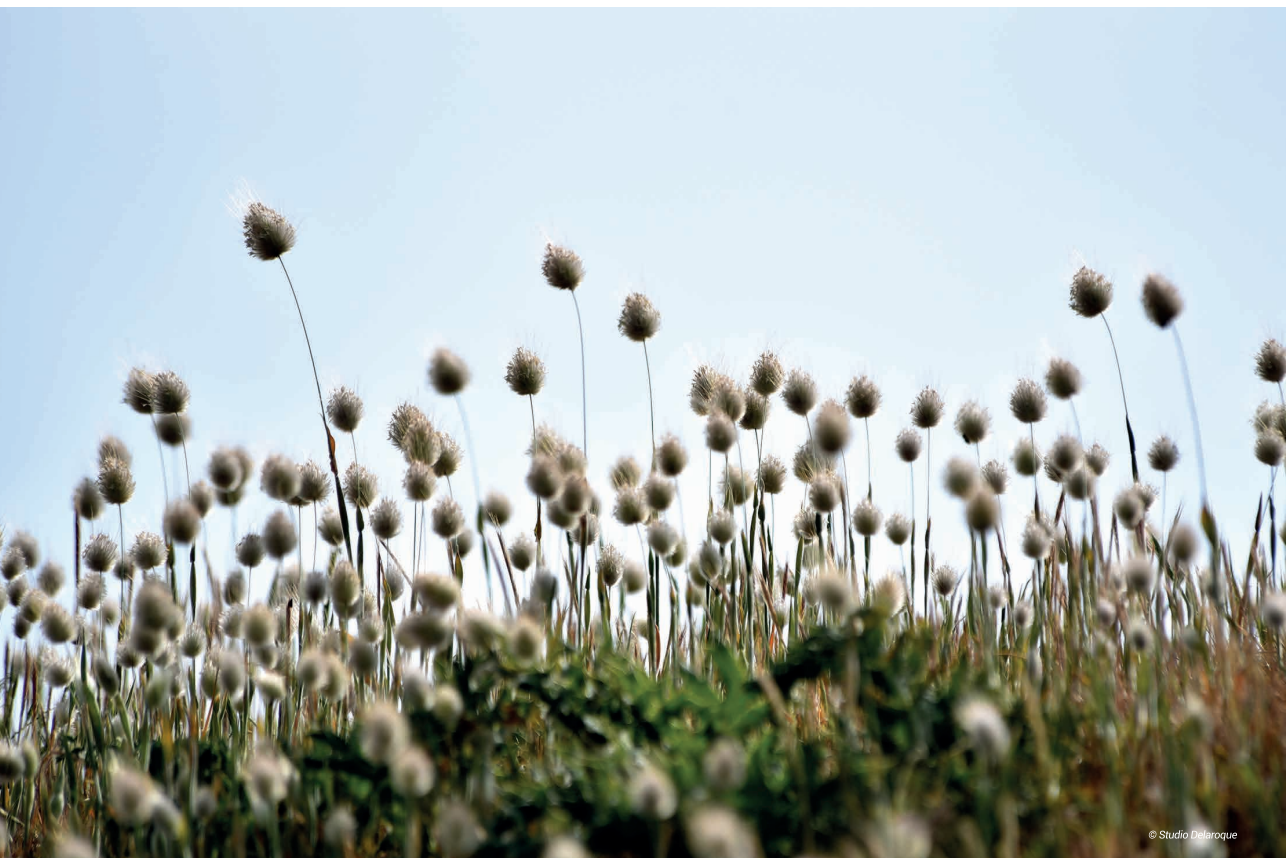
Haras du Ry, 50500 Carentan les Marais  
07 76 03 16 47



© Studio Delaroque



# SAINT-LÔ ET LE COTENTIN



© Studio Dideroque

Construit à la fin du XIX<sup>ème</sup> siècle au cœur de la ville, le Haras national de Saint-Lô est le berceau de la race Selle Français, cheval de sport par excellence. Lié au Haras historique, le Pôle Hippique de Saint-Lô est une entité incontournable de la filière équine normande avec ses 140 événements annuels, son centre de commercialisation et sa pépinière de jeunes cavaliers.

## À LA DÉCOUVERTE DU HARAS NATIONAL

Plongez dans l'histoire et découvrez le Haras National de Saint-Lô à la lecture de panneaux explicatifs. Rencontrez également des représentants des races d'équidés emblématiques de Normandie dans l'écurie n°4.

## SAINT-LÔ FAIT SON SHOW

Parmi tous les événements proposés par le Pôle Hippique de Saint-Lô, ne manquez pas Poneys sous les Pommiers et son concours de spectacles des centres équestres normands. Le Normandie Horse Show est un festival qui présente quant à lui de nombreuses disciplines, des concours de races dont le National du Cob Normand et offre des animations pour tous.



© Océane Pasturel

## LE COTENTIN, TERRE DU COB NORMAND

Cheval polyvalent, aussi à l'aise pour les travaux des champs que pour l'attelage léger ou la selle, celui qu'on nommait le carrossier normand est originaire du Cotentin. Différents apports de sang donneront naissance à deux races plus légères : le demi-sang normand qui deviendra le Trotteur Français et le Selle Français, sélectionné pour sa faculté à franchir les obstacles. Le Cob Normand est aujourd'hui le plus léger des chevaux de trait, il excelle en attelage et fait également le plaisir des cavaliers de loisir. En août, vous pourrez l'admirer au Haras de Saint-Lô lors du National de la race.

## PAYSAGES ET PATRIMOINE EN CALÈCHE

Le Cob Normand et le Percheron sont les compagnons des meneurs du Cotentin, qui sont parfois également éleveurs. Sur tout le littoral, des promenades en attelage vous permettront de découvrir de sublimes paysages, mais aussi le savoir-faire d'une pêcherie traditionnelle, les parcs à huîtres et les moulières. Pour prolonger la flânerie au rythme des sabots, il est même possible de voyager en roulotte autour de la presqu'île.

## UNE FOIRE AUX CHEVAUX MILLÉNAIRE

À Lessay, la Grande foire Sainte-Croix rassemble chaque année chevaux, vaches, moutons et chèvres depuis le XI<sup>ème</sup> siècle. Instaurée par les moines bénédictins pour développer le commerce, elle fût un lieu d'approvisionnement majeur pour les chevaux de l'armée et reste une foire aux bestiaux importante en Normandie. Les chevaux sont particulièrement présents le vendredi. Un événement hors du temps à découvrir.

## POLO-PLAGE

Au mois de mai, la plage de Barneville-Carteret vibre sous les sabots lors de l'incontournable Beach Polo Cup. Les joueurs équipés de leurs maillets se disputent le ballon lors d'un tournoi sympathique auquel se greffent d'autres animations, un concours de saut d'obstacles et un spectacle équestre. Retrouvez plus d'informations auprès de l'office de tourisme de la Baie du Cotentin et de Normandie Tourisme !



# NOS ACTIVITÉS

## *coup de cœur*

### LA VISITE INCONTOURNABLE ? LE HARAS DE SAINT-LÔ, PÉPITE PATRIMONIALE.

#### ÉVÈNEMENT, POUR S'ÉMERVEILLER DES PROUesses SPORTIVES DES CHEVAUX.

Tout au long de l'année, découvrez une programmation riche et variée de manifestations équines telles que des concours d'élevage, compétitions de saut d'obstacle, de dressage, de complet, ou de horse-ball, mais aussi des animations pour petits et grands.

#### VISITE, POUR DÉCOUVRIR LE PATRIMOINE DES HARAS NATIONAUX.

En autonomie ou guidée, profitez d'une visite d'un monument chargé d'histoire. Entre patrimoine bâti, expositions, chevaux, présentation de métiers, immergez-vous dans l'univers du Haras.

#### BALADE À PONEY, POUR S'INITIER À L'ÉQUITATION.

Pour les plus petits, il est possible de découvrir le Haras à dos de shetland.

5€  
Pôle Hippique de Saint-Lô,  
Rue des Écuvers, 50000 Saint-Lô  
02 33 72 47 25



### LES CHEVAUX DE TRAIT VOUS ÉMERVEILLENT ? DÉCOUVREZ L'ATTELAGE SOUS TOUTES SES FORMES :

#### DEJEUNER INSOLITE AU DOUX SON DES SABOTS, POUR UN MOMENT PRIVILEGE.

Au cœur du bocage normand, entre fougères et prairies, pour une sortie entre amis, en famille, ou collègues, profitez d'une sympathique balade gourmande. Dans une calèche luxueuse tirée par de magnifiques chevaux de trait, dégustez un bon repas composé de produits locaux du terroir normand.

Le Vieux Moulin de Tamerville  
42 Chemin des Basourdis,  
50700 Tamerville  
06 95 17 94 83

#### BALADE EN CALÈCHE, POUR UNE BELLE ESCAPADE.

Pêcherie "La Maillard". Découverte d'un patrimoine vivant exceptionnel à bord d'une calèche pour visiter l'une des dernières pêcheries en bois.

15€ par personne, été  
Ferme Équestre Binet Esnol,  
Rue de la Bredaine,  
50590 Montmartin-sur-Mer  
06 62 45 83 94

Partez à la découverte de l'estran et des savoir-faire de ses hommes de la mer. A bord d'un attelage tiré par 3 chevaux de trait, prenez un grand bol d'air iodé lors d'une visite commentée avec dégustation d'huîtres.

À partir de 18€ par personne  
Attelage des Grandes Marées  
06 75 40 20 55

Profitez de magnifiques balades en calèche sur le littoral, en ville ou en campagne... selon vos envies.

À partir de 12€ par personne  
Attelage et Patrimoine En Cotentin,  
26 bis rue Alexis de Tocqueville, 50700  
Valognes  
06 18 43 74 76

Attelages de la Nicollerie,  
13 rue d'Auville,  
50500 Carentan-les-marais  
06 03 21 49 93

50€ de 1 à 4 personnes  
Ferme Équestre Binet Esnol,  
Rue de la Bredaine,  
50590 Montmartin-sur-Mer  
06 62 45 83 94

40€ de 1 à 4 personnes  
Les Écuries de la Gare, La Chapelle,  
50310 St-Martin D'audouville  
02 33 41 11 21

Et si vous optiez pour des balades en calèches sur mesure ? L'occasion de vivre un moment privilégié parfaitement adapté à vos envies du moment : circuit, repas, nombre de personnes... Il suffit d'en discuter avec ce professionnel amoureux des Cobs Normands, race manchoise par excellence.

Les Traits Verts Clinchamps  
06 61 43 10 18

### VOUS SOUHAITEZ DÉCOUVRIR LES COULISSES DU MONDE DU CHEVAL : DORMEZ DANS UN CENTRE ÉQUESTRE

#### NUITEE, POUR SE RÉVEILLER AU SON DES HENISSEMENTS

Dans un centre équestre à la décoration médiévale, profitez d'une nuit en hébergement insolite dans la cabane des elfes ou dans le château médiéval. Vous pouvez aussi dormir en caravane vintage ou en camping avec de nombreuses options de restauration et d'activités : panier-repas ; équitation, attelage, balade à cheval, etc.

Écurie Leseigneur  
10 Vge des Mares, 50250 La Haye  
06 42 22 91 06



Au sein d'un haras d'élevage et de valorisation de chevaux, profitez d'une chambre d'hôtes tout confort avec vue sur les paddocks. L'occasion de profiter d'un séjour dans un cadre authentique, ressourçant, et identitaire de la Manche, terre d'élevage par excellence.

Chambre d'hôtes La Carbonnière  
80 Route de Saint-Lô,  
50890 Condé-sur-Vire  
06 70 55 50 97

# NOS ACTIVITÉS

## *coup de cœur*



**BÊTE COMME UN ÂNE ? OUBLIEZ LES IDÉES REÇUES EN RENCONTRANT NOS AMIS À GRANDES OREILLES :**

**SÉJOUR EN ROULOTTE, POUR DES VACANCES NOMADES.**

De quelques heures à quelques jours, hors du temps, venez vivre des vacances originales en roulotte ou des balades en chariot western bâché, au rythme du cheval, dans la quiétude de la campagne.

À partir de 90€ pour 2 personnes

La ferme de Caroline,  
1754 route de la ville de Caen - La Huberderie, 50260 Négreville  
06 79 01 43 89

**BALADE, POUR PROFITER D'UN MOMENT CONVIVAL.**

En attelage, bâti ou monté, dans les chemins de campagne, cette entreprise vous propose des balades pour tous les goûts et tous les âges.

À partir de 12€ par âne

Autour de l'âne,  
7 Le Bourg, 50580 Port-Bail-sur-Mer  
02 33 04 81 91

**BOUTIQUE, POUR DÉCOUVRIR LES COSMÉTIQUES PRODUITS À BASE DE LAIT D'ÂNESSE.**

Découvrez une asinerie, son savoir-faire et ses produits à base de lait d'ânesse faits dans une tradition datant de milliers d'années.

Gratuit

Asinerie Lisane,  
2 rue de l'Huderie, 50570 Le Mesnil-Vigot  
02 33 05 32 32

**ENVIE D'EXPÉRIENCES INSOLITES À CHEVAL ? DÉCOUVREZ DE NOUVELLES DISCIPLINES :**

**SPECTACLE, POUR VIVRE UNE EXPÉRIENCE ARTISTIQUE.**

Profitez de stages de spectacles pour apprendre la voltige cosaque ainsi que le travail à pied.

À partir de 40€ par personne  
Les écuries des Rouges Terres,  
place 81B Les Rouges Terres,  
50160 Saint Amand Villages  
02 49 88 27 50

**WESTERN, POUR MONTER À L'ÉTATSUNIENNE.**

Le temps d'un cours, d'une balade ou d'un week-end, venez découvrir l'équitation western inspirée de l'équitation pratiquée dans les ranchs américains pour le travail journalier autour du bétail.

À partir de 22€ par personne,  
Les Écuries de la Gare, La Chapelle,  
50310 St-Martin D'audouville  
02 33 41 11 21



**BAJUTSU, POUR PASSER DE CAVALIER À SAMURAI.**

Des cours de tir à l'arc et javelot vous sont enseignés. Il s'agit de tirer sur une cible avec un arc ou un javelot, d'abord à pied, mais ensuite à cheval et aux trois allures.

Les Écuries de la Gare, La Chapelle,  
50310 St-Martin D'audouville  
02 33 41 11 21



**BALADE, POUR DÉCOUVRIR LE LITTORAL ET LES FORÊTS DU COTENTIN.**

A la plage ou en campagne, de multiples chemins permettent de se promener dans d'excellentes conditions et en toute sécurité, quel que soit votre niveau d'équitation.

À partir de 24€ par personne

Les Écuries de la Gare, La Chapelle,  
50310 St-Martin D'audouville  
02 33 41 11 21



Club Hippique Lypca, 55 Rue de la Corderie, 50270 Barneville-Carteret  
02 33 04 93 63  
Equid/ext - 06 19 17 74 55



**PRÊT À ADMIRER DU BEAU SPORT ? RENDEZ-VOUS POUR DES ÉVÉNEMENTS ÉQUESTRES.**

**Saut d'obstacles :**

Normandy Equestrian Winter Tour en janvier et février ; Poneys sous les pommiers en avril ou mai ; Normandie Horse Show en août ; Meeting d'automne, en octobre

**Elevage :**

Salon des étalons de sport, en février ; National du Cob Normand en août

**Fêtes :**

Marché de Noël du Pôle Hippique de Saint-Lô, en décembre ; Foire de la Sainte-Croix, Lessay, en septembre

**Polo :**

Beach Polo Cup, Barneville-Carteret en juin



© Lucile Sachot



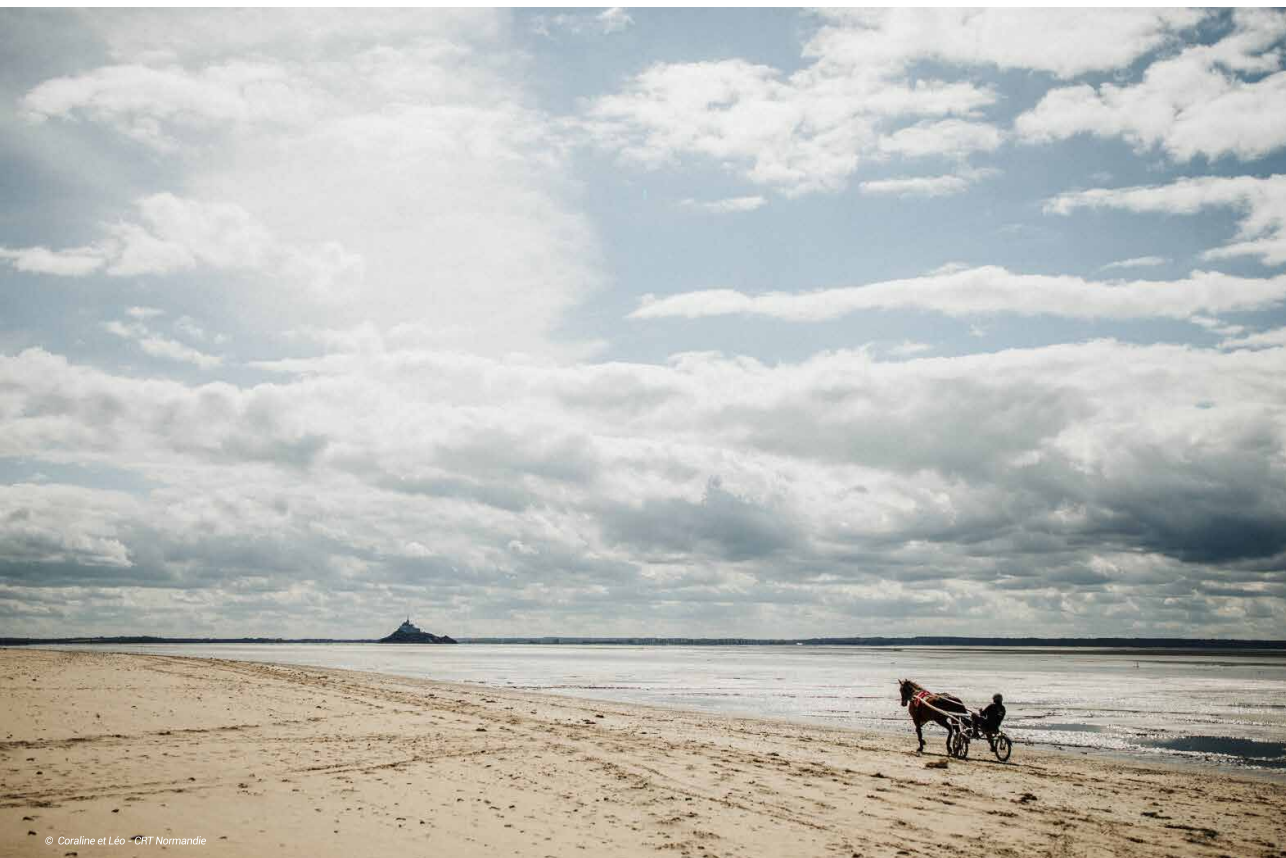
BAIE DU MONT SAINT-MICHEL



Mont Saint-Michel



# LA BAIE DU MONT-SAINT-MICHEL ET LE CENTRE MANCHE



© Coraline et Léo - CRT Normandie

## LE MONT SAINT-MICHEL ET LA BAIE AU PAS DES CHEVAUX

Saviez-vous que vous pouvez rejoindre la Merveille au pas des chevaux, à bord d'une navette hippomobile, la Maringote ? Si la mythique traversée à cheval et les randonnées équestres de plusieurs jours sont réservées aux cavaliers confirmés, des promenades en selle ou en attelage, autour de la Baie sont un régal accessible à tous. Si vous préférez la marche à pied, randonnez en compagnie d'un Âne du Cotentin sur un sentier spectaculaire surplombant la Baie.

## COMPLEXE ÉQUIN DE DRAGEY-RONTHON

La baie du Mont-Saint-Michel est un haut lieu d'entraînement de galopeurs. Si certains fréquentent toujours la plage, les entraîneurs ont quitté les dunes pour rejoindre le Centre d'Entraînement de Dragey-Ronthon créé en 1997. Un réseau de chemins relie les écuries voisines au centre et permet aux cavaliers de rejoindre les pistes à cheval. Particulièrement adapté pour le travail des galopeurs et des sauteurs, le centre dispose de pistes récentes, avec vue imprenable sur le Mont. Un tableau enchanteur à admirer au petit matin depuis la route ou à découvrir lors des visites guidées organisées par l'Office

de Tourisme Mont Saint-Michel-Normandie. Vous pouvez également poursuivre la découverte des environs avec votre guide qui propose des sorties en attelage de jour comme de nuit.

*Retrouvez plus d'informations auprès de l'office de tourisme de la baie du Mont-Saint-Michel et de Normandie Tourisme !*



© Studio Delaroque

# NOS ACTIVITÉS

## *coup de cœur*

### ENVIE DE DÉCOUVRIR LA BAIE DU MONT-SAINT-MICHEL AU SON DES SABOTS ? DÉCOUVREZ NOS PLUS BELLES BALADES :

#### ATTELAGE, POUR DÉCOUVRIR LA BAIE EN CALÈCHE.

Venez découvrir la baie du Mont-Saint-Michel au son des sabots de nos cobs normands, des falaises de Champeaux à Genêts. Calèche adaptée pour personnes à mobilité réduite et accessible aux fauteuils.

Sur réservation

Les attelages de Dragey,  
58 route de la Gare,  
50530 Dragey-Ronthon  
06 24 98 05 34

Laissez vous surprendre par ces belles balades en calèche entre Terre et Mer que propose La Cavalerie d'Andrea. D'une heure à une journée, avec option coucher de soleil, apéritif ou encore repas local, vivez un moment unique sur la plage au rythme des sabots.

À partir de 20€ par personne, toute l'année,  
La Cavalerie d'Andrea,  
1001 Chemin du Verchu,  
50380 Saint-Pair-sur-Mer,  
06 72 02 91 44

Dans les terres, profitez d'une balade d'une heure en calèche au doux son de sabots de Pépône, la jument de trait. Profitez d'un moment bucolique et convivial dans cette structure pas comme les autres.

21€ par personne,  
Accès PMR,  
Éco Ferme Pédagogique de Chambesne  
Centre Equi Social  
Chambesne, 747 Route de Landivy,  
50640 Savigny-le-Vieux  
06 34 25 78 31

#### BAIGNADE, POUR UN MOMENT RAFRAÎCHISSANT.

En soirée, à marée haute, prenez un bain de mer à cheval, expérience inoubliable garantie !

60€ par personne, galop 3 minimum, juin à septembre  
La Cavalerie d'Andrea, 1001 Chemin du Verchu, 50380 Saint-Pair-sur-Mer,  
06 72 02 91 44

#### BALADE À CHEVAL, POUR TRAVERSER LES PAYSAGES.

Pour tous les niveaux, vivez une balade d'exception de 3h entre plage et forêt. D'après les rumeurs, les cavaliers confirmés auraient la chance de vivre un « cabré » avec leur cheval, face à la mer. Rêver Réalité  
678 Croix Saint Blaise,  
50610 Jullouville  
06 70 59 92 05 – 06 31 73 67 70

À partir de 30€ par personne, toute l'année,  
La Cavalerie d'Andrea,  
1001 Chemin du Verchu,  
50380 Saint-Pair-sur-Mer,  
06 72 02 91 44

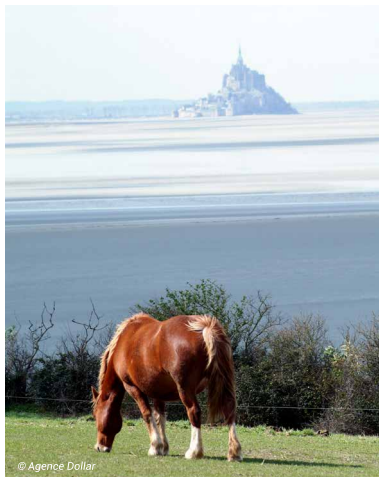
À partir de 40€ par personne,  
La Tanière, 25 Rte de la Grève Moidrey,  
50170 Pontorson  
02 33 58 13 53



Le Riage  
1 Le Riage,  
50300 Tirepiéd-sur-Sée  
06 80 55 73 30

Centre équestre de l'Avranchin  
Le, 22 Les Landelles,  
50300 Le Val-Saint-Père  
06 83 47 90 45

Centre équestre au Grand Fougeray  
209 Rue Jeanne Paisnel,  
50300 Saint Senier Sous Avranches  
06 07 85 57 09



© Agence Dollar

Profitez d'une balade pittoresque, dans la campagne, à la découverte de trésors patrimoniaux tels que des vestiges médiévaux.

À partir de 22€ par personne  
La Cavalerie de Montchaton,  
81 rue Mont César - Montchaton,  
50660 Orval sur Sienne  
06 11 61 61 83



#### RANDONNÉE, POUR TRAVERSER LA BAIE AU FIL DES JOURS.

Pour les cavaliers confirmés, partez d'une à plusieurs journées pour une traversée de la baie du Mont-Saint-Michel et ses rivières en passant par l'îlot de Tombelaine.

140€ par personne  
La Tanière, 25 Rte de la Grève Moidrey,  
50170 Pontorson  
02 33 58 13 53



À partir de 22€ de l'heure par personne  
La Cavalerie de Montchaton, 81 rue Mont César - Montchaton, 50660 Orval sur Sienne, 06 11 61 61 83



À partir de 280€ par personne  
Cheval de la Lande, La Lande,  
route de Chanteloup, 50290 Bréhal  
06 07 14 56 20

### VOUS SOUHAITEZ UN HÉBERGEMENT AVEC VUE SUR LES CHEVAUX ? DORMEZ DANS DES CENTRES ÉQUESTRES :

#### GÎTE, POUR S'ENDORMIR AU DOUX SON DES HENNISSEMENTS.

Que vous soyez cavaliers, randonneurs, à cheval, à pied ou à vélo ou pour un séjour en famille, trois gîtes vous attendent au cœur d'un centre équestre.

À partir de 75€ par gîte  
La Tanière, 25 Rte de la Grève Moidrey,  
50170 Pontorson  
02 33 58 13 53



# NOS ACTIVITÉS

## *coup de cœur*

Prenez des vacances aux Gîtes de la pointe d'Agon ! À seulement 500 mètres de la plage, profitez de deux charmants gîtes tout confort au sein d'une écurie où vous pourrez profiter de la vue sur les chevaux, et même venir en vacances avec vos équidés.

Capacité, 4 à 8 personnes,  
Gîte de la pointe d'Agon  
1 charrière des Saulx  
50230 Agon Coutainville  
06 80 96 60 68



### CHAMBRE D'HÔTE, POUR UN SÉJOUR DOUILLET EN PLEINE NATURE.

Découvrez le charme rustique de ces chambres d'hôtes au cœur d'une ferme équestre. Nichée au creux du bocage normand, vous goûterez à la tranquillité des lieux dans un environnement calme et naturel.

À partir de 60€ par chambre

Chez Jollyjune,  
2 route de la Parisière, 50530 Champeaux  
06 43 86 96 24



À 4 km de Granville, le long des sentiers de randonnée, Emilie et Pascal vous accueillent dans leurs 3 grandes chambres d'hôtes au sein de leur ferme laitière et cidricole. C'est au cœur de ce bocage préservé, qu'ils vous proposent de découvrir leur territoire et la vie à la ferme. Pour les détenteurs d'équidés, vous pourrez profiter de vos vacances en compagnie de vos chevaux grâce à leurs prairies et boxes aménagés.

À partir de 40€ par personne la nuitée et 10€ par cheval,

Ferme du Manoir, 2 Le Manoir,  
50400 Anctoville-sur-Boscq  
0608272839/ 0695024640



Profitez de la vie de château ! Bénéficiez d'un week-end en son sein, où vous pourrez admirer son architecture et sa décoration, découvrir son histoire, flâner dans son parc mais aussi aller à la rencontre de ses chevaux.

À partir de 220€ la nuitée  
Château Chantore  
Chantore, 50530 Bacilly  
09 60 52 82 73

### ENVIE DE DÉCOUVRIR LE MONDE DES COURSES ? RENDEZ-VOUS POUR UNE IMMERSION TOTALE :

#### MEETING, POUR ADMIRER LES COURSES DE TROT SUR LA PLAGE.

Une fois par an, la plage de Jullouville-les-Pins, dans la Manche, se transforme en hippodrome marin. Assistez à cet événement traditionnel qui remonte à 1886 et fait le bonheur des parieurs.  
Juin, La plage, 50610 Jullouville les Pins

#### VISITE, POUR DÉCOUVRIR LES COULISSES D'UN CENTRE D'ENTRAÎNEMENT.

Le centre est aménagé sur un domaine naturel et paisible avec sa vue sur le Mont-Saint-Michel, et bénéficie d'un panorama unique. Les visites durent la matinée, avec : découverte des chevaux de courses, et présentation des pistes et aménagements.

Été, Centre d'Entraînement de Galop de Dragey-Ronthon, D35,  
50530 Dragey-Ronthon  
02 33 90 69 68

### PRÊT À RENCONTRER NOS AMIS À GRANDES OREILLES ? DÉCOUVREZ LES ÂNES DE NORMANDIE :

#### ASINERIE : ÉLEVAGE EXCLUSIF D'ÂNES DU COTENTIN, FABRICATION DE SAVONS AU LAIT D'ÂNESSE SAPONIFIÉS À FROID ET FABRIQUÉS SUR PLACE.

Pour tout savoir sur l'âne du Cotentin et découvrir les véritables savons au lait d'ânesse.

Les visites sont à 8,5€ en tarif unique.

Au Domaine d'Esthine,  
Longrais, 50740 Carolles  
06 81 33 25 40



#### ÂNE BÂTÉ, POUR DES RANDONNÉES EN BONNE COMPAGNIE.

Accompagnée ou non, de quelques heures à quelques jours, randonnez dans la campagne environnante et sur le littoral pour une balade bucolique en compagnie d'un âne bâté.

Randonnées : En demi-journée, à la journée ou en itinérance...

À partir de 50€ par âne  
Au Domaine d'Esthine,  
Longrais, 50740 Carolles  
06 81 33 25 40



### VOUS OU VOS ENFANTS N'AVEZ JAMAIS EU L'OPPORTUNITÉ D'APPROCHER LES CHEVAUX ? RENCONTREZ LES DANS UN ENVIRONNEMENT PRIVILÉGIÉ

#### FERME PÉDAGOGIQUE, POUR DES RENCONTRES TOUT EN DOUCEUR

Petits et grands, venez partager un moment avec les équidés à la découverte de l'animal. C'est une belle occasion de créer un lien de confiance et comprendre les besoins des chevaux et des autres animaux de la ferme en les côtoyant de près.

44€ par famille,  
Éco Ferme Pédagogique de Chambesne  
Centre Equi Social  
Chambesne, 747 Route de Landivy,  
50640 Savigny-le-Vieux  
06 34 25 78 31



© Philippe Loze



# LA SUISSE NORMANDE



© L.Durand / Galvadas Attractivité

Écrin de verdure vallonnée, la Suisse normande est un vrai coup de cœur pour les amoureux de la nature, à la recherche de détente et de déconnexion ou d'un terrain de jeu pour pratiquer des activités de plein air. Ses nombreux chemins de randonnée et ses paysages en font une destination idéale pour vivre de belles randonnées à cheval.

## UNE HALTE POÉTIQUE INCONTOURNABLE

Ne manquez pas de faire étape ou d'organiser une parenthèse enchantée dans un lieu atypique et plein de charme, niché entre deux collines : le théâtre équestre de la Pommeraye. En soirée, plongez dans un univers fascinant mêlant arts vivants et chevaux en assistant à la représentation de l'une de leurs créations. Les artistes vibrants et passionnés de la Compagnie l'Art est Cabré vous entraînent également dans les coulisses des spectacles lors d'après-midi découvertes : l'envers du décor. Une rencontre haute en couleurs.

## SUR LES CHEMINS DE LA SUISSE NORMANDE

D'une heure à plusieurs jours, parcourez les chemins à la découverte des superbes paysages de la Suisse normande et profitez d'une vraie pause nature à cheval. Les nombreuses

boucles équestres balisées feront aussi le bonheur des cavaliers propriétaires en séjour avec leurs chevaux. Des séjours d'initiation à la randonnée équestre sont également organisés, spécifiquement destinés à vous mettre en confiance et vous transmettre les bases indispensables pour profiter des joies de l'équitation en pleine nature. Enfin, si vous préférez les promenades attelées, cheminez en compagnie d'un meneur passionné et de ses cobs normands.

## RENCONTRES ASINES POUR TOUS

Monté par les enfants, attelé par les adultes ou bâti pour porter les sacs et pique-niques, l'âne est un compagnon idéal pour tous, à la découverte des joies des balades en plein air. Partez avec lui pour de petites aventures en famille inoubliables. Dès 15 mois, les jeunes enfants peuvent également profiter des bienfaits du contact avec ces animaux très calmes, lors d'initiations douces adaptées. Ces rencontres sont également ouvertes aux personnes en situation de handicap grâce à des séances d'activités physiques adaptées.

*Retrouvez plus d'informations auprès de l'office de tourisme de la Suisse normande et de Normandie Tourisme !*

# NOS ACTIVITÉS

## *coup de cœur*

**VOUS VOYAGEZ ENTRE AMIS OU EN FAMILLE ? DÉCOUVREZ NOS PÉPITES QUI RAVIRONT PETITS ET GRANDS.**

**ENVIE DE DÉCOUVRIR LES PRODUITS DU TERROIR ? EN ROUTE POUR UN REPAS ATYPIQUE.**

Entre amis ou en famille, partagez un moment convivial à bord d'un chariot attelé pour une promenade gourmande. Au programme, dégustation de produits locaux au rythme des chevaux, ponctuée par une visite de votre choix, château, ferme ou écurie.

À partir de 45€ par adulte, de juin à septembre

Les écuries de la Suisse normande, Le Bosq Brunet, 14770 Saint-Pierre-la-Vieille 06 24 96 43 63

**PRÊT À VOUS ÉMERVEILLER DEVANT LES PROUESSES D'ARTISTES ÉQUINS ? VENEZ LES ADMIRER LORS DE REPRÉSENTATIONS.**

Un grand spectacle féérique pour toute la famille, où les arts équestres sont mêlés aux arts vivants. Dans un cadre exceptionnel, plongez au cœur des légendes de la Suisse normande à travers un spectacle qui convoquera pour vous des personnages mystérieux autant que merveilleux.

17€ par adulte,

du 14 juillet au 25 août

Théâtre équestre de la Pommeraye, Le Mesnil, 14690 La Pommeraye

06 21 87 21 22



**CURIEUX DE VOIR LES COULISSES DES SPECTACLES ? EN ROUTE POUR UNE VISITE GUIDÉE.**

Rendez-vous pour « L'envers du décor » une visite guidée du théâtre équestre comprenant : une visite de l'écurie, un parcours dans le parc, une présentation des chevaux, de l'atelier de confection de costumes et une démonstration équestre commentée. Après la visite, vous pourrez également vous émerveiller en assistant au spectacle.

10€ par adulte,

de juillet à août

Théâtre équestre de la Pommeraye, Le Mesnil, 14690 La Pommeraye 06 21 87 21 22



**UN CENTRE ÉQUESTRE DESTINÉ AUX PERSONNES EN SITUATION DE HANDICAP, POUR UNE SÉANCE À CHEVAL ADAPTÉE.**

Ce dynamique centre équestre accueille petits et grands pour des séances d'équitation ou de thérapie équine adaptés aux personnes en situation de handicap que ce soit en carrière ou en balade, seul ou à plusieurs, d'une heure ou une journée.

À partir de 22€ par personne

La Cour Anteol, Lieu-dit La Quartrée, 14770 Saint-Pierre-La-Vieille 06 18 09 92 02



**PRÊT À DÉCOUVRIR LES MAGNIFIQUES PAYSAGES DE SUISSE NORMANDE ? PROFITEZ DE BALADES BUCOLIQUES :**

**PROFITEZ D'INSTANTS UNIQUES LORS D'UNE BALADE EN CALÈCHE ACCESSIBLE À TOUS.**

En route pour un voyage dans le temps

pour une balade attelée, accompagnée d'un cocher.

À partir de 20€ par personne

Les écuries de la Suisse normande, Le Bosq Brunet, 14770 Saint-Pierre-la-Vieille 06 24 96 43 63

200€ pour 10 personnes, accès PMR

La Cour Anteol, Lieu-dit La Quartrée, 14770 Saint-Pierre-La-Vieille 06 18 09 92 02



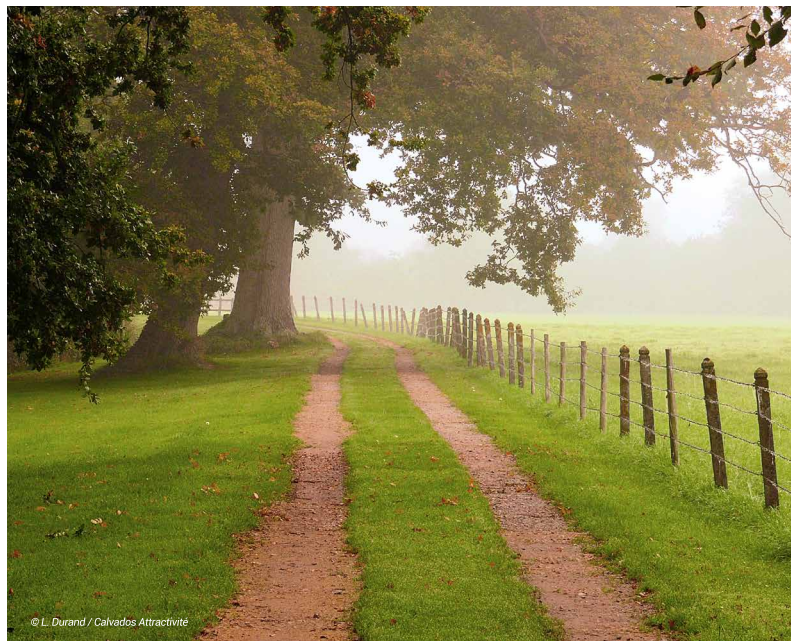
**DÉCOUVREZ LE PATRIMOINE NATUREL DE SUISSE NORMANDE LORS DE BALADES À CHEVAL.**

Adaptées à tous les niveaux vous pourrez profiter de balades bucoliques en pleine nature à cheval.

28€ par personne, à partir de 12 ans

Centre Baronnerie,

0 La Baronnerie, 14690 Pont-d'Ouilly 02 31 67 71 70



© L. Durand / Calvados Attractivité

# NOS ACTIVITÉS

## *coup de cœur*



**Agrémentée d'un barbecue et d'un retour au coucher du soleil, pour un instant inoubliable.**

55 € par personne  
L'Écurie des Monts,  
2 La Métairie,  
Curcy-sur-Orne, 14220 Le Hom  
06 36 32 33 16

**ÂNES, POUR L'ÉVEIL DES PLUS PETITS.**  
Pour les enfants, des balades à dos d'âne et séance d'éveil des sens sont proposées dès 15 mois pour faire connaissance tout en douceur dès le plus jeune âge.

À partir de 15€  
Chez Seraphin,  
Le Mainboeuf, 14690 Le Bô  
06 81 84 93 06

Juillet et août  
La Ferme de D'Jo, 14310 Villers-Bocage  
06 15 22 14 10

**VOUS AIMEZ LA RANDONNÉE ? PARTEZ À PIED AVEC UN ÂNE BÂTÉ.**

En groupe ou en famille, partez pour des balades ou des randonnées avec des ânes. D'une heure à une journée, promenez-vous au pas des ânes sur les sentiers et petites routes du bocage.

À partir de 20€  
Domaine de la Boderie,  
61430 Sainte-Honorine-la-Chardonne  
06 13 82 37 21



À partir de 50€ par jour  
Chantiers en cours,  
La cour d'Arclais,  
14350 Saint Pierre Tarentaine  
02 31 67 15 00

**POUR UNE IMMERSION TOTALE, PARTEZ POUR UNE À PLUSIEURS JOURNÉES À CHEVAL.**

De nombreuses randonnées d'un à plusieurs jours vous sont proposées pour découvrir la Suisse normande.

À partir de 100€ par personne, à partir de 12 ans  
Centre Baronnerie,  
0 La Baronnerie,  
14690 Pont-d'Ouille  
02 31 69 71 70



À partir de 77€ par personne  
Centre équestre L'étape,  
4 chemin de la Grande Bruyère,  
14190 St Germain-le-Vasson  
02 31 90 52 01



À partir de 70€ par personne  
La Cour Anteol, Lieu-dit La Quarrée,  
14770 Saint-Pierre-La-Vieille  
06 18 09 92 02



Ecurie des Crêtes,  
48 route de la Gennière,  
14570 Saint Remy-sur-Orne  
06 80 27 81 68



À partir de 22€ de l'heure par personne  
La Cavalerie de Montchaton,  
81 rue Mont César - Montchaton,  
50660 Orval sur Sienne  
06 11 61 61 83



À partir de 30€ par personne  
Chez Seraphin, Le Mainboeuf,  
14690 Le Bô  
06 81 84 93 06

À partir de 25€ par personne  
Centre équestre de la Lys,  
Le Long Champ,  
Notre-Dame-du-Rocher,  
61100 Athis-Val-de-Rouvre  
06 60 12 02 76



À partir de 22€ par personne  
La Cour Anteol, Lieu-dit La Quarrée,  
14770 Saint-Pierre-La-Vieille  
06 18 09 92 02



### EXPÉRIENCES NORMANDES

Insolite et gourmande, cette balade équestre de 3h, ouverte aux débutants, promet un temps de bonheur partagé.



© Agence Dollar

# NOS ACTIVITÉS

## *coup de cœur*

### ENVIE DE VIVRE DES EXPÉRIENCES INSOLITES ? DÉCOUVREZ CES ACTIVITÉS HORS NORMES :

#### PRATIQUE DU BAJUTSU, POUR SE METTRE DANS LA PEAU D'UN SAMOURAÏ.

Durant une journée complète, entraînez-vous à pied puis à cheval aux arts martiaux japonais. Cette discipline permet de pratiquer diverses activités à dos de cheval : le tir à l'arc, le javelot et le sabre, directement inspirés des entraînements des samourais.

45€ par personne, d'octobre à mars

La Cour Anteol, Lieu-dit La Quartrée, 14770 Saint-Pierre-La-Vieille  
06 18 09 92 02



#### DÉCOUVERTE DU CHEVAL, POUR UNE RENCONTRE EN DOUCEUR.

Initiez-vous à l'équitation sur une selle biplace afin de surmonter vos appréhensions et découvrir de nouvelles sensations.

Centre équestre de la Lys, Le Long Champ, Notre-Dame-du-Rocher, 61100 Athis-Val-de-Rouvre  
06 60 12 02 76



### QUE PENSEZ-VOUS D'UNE NUIT DANS UNE STRUCTURE ÉQUESTRE ? ENDORMEZ-VOUS AU MILIEU DES CHEVAUX :

#### ENVIE D'UNE IMMERSION EN PLEINE NATURE ? VIVEZ PAISIBLEMENT AU MILIEU DES CHEVAUX.

Dans un havre de paix, de verdure et de chevaux, bénéficiez d'un gîte au cœur d'un théâtre équestre pour des moments inoubliables.

75 € la nuit et 15€ par personne supplémentaire, pour 4 personnes

Théâtre équestre de la Pommeraye, Le Mesnil, 14690 La Pommeraye  
06 21 87 21 22



De 7 à 360€ par nuit  
Domaine de la Boderie, La Boderie, 61430 Sainte-Honorine-la-Chardonne  
06 13 82 37 21

De 4,5 à 40€ par nuit  
Centre équestre de la Lys, Le Long Champ Notre-Dame-du-Rocher, 61100 Athis-Val-de-Rouvre  
06 60 12 02 76



Claudine et Pierre vous accueillent chaleureusement dans leur chambre d'hôtes au cachet exceptionnel. En pleine nature, retrouvez le charme des vieilles pierres et savourez le bien-être d'un bain à remous, la chaleur d'un hammam, ou d'un bon repas préparé par leur soin. De plus, leurs 7 hectares de terrain, sont aménagés pour recevoir vos équidés et profitez de belles balades.

Chambres d'hôtes Le Moulin d'Ajon  
1 Rte du Moulin d'Ajon, 14210 Maisoncelles-sur-Ajon  
0231 774624



Vous souhaitez participer à la vie de la ferme ? Ce camping vous apportera un cadre charmant au milieu des pommiers pour randonner, vous reposer, et nourrir les animaux si vous le souhaitez.

À partir de 4,5€ par personne  
Chantiers en cours, La cour d'Arclais, 14350 Saint Pierre Tarentaine  
02 31 67 15 00

Vous voyagez avec vos chevaux ? Halte dans un gîte équestre. Pour une étape lors de vos randonnées avec vos chevaux, faites un arrêt dans ce centre équestre pouvant accueillir jusqu'à 8 personnes.

À partir de 20€ par personne  
Les écuries de la Suisse normande, Le Bosq Brunet, 14770 Saint-Pierre-la-Vieille  
06 24 96 43 63



Très simples, situées au-dessus du centre équestre dans la partie privative, des

chambres d'hôtes, une location meublée, et une table d'hôte accueillent les cavaliers ou les randonneurs de passage.

À partir de 18,5€ par personne  
Centre Baronnerie, 0 La Baronnerie, 14690 Pont-d'Ouilly  
02 31 69 71 70



Profitez de logements adaptés à vos besoins, entourés d'équidés. Du camping à la grande maison familiale pouvant accueillir jusqu'à 15 personnes, en passant par de charmants chalets, ces établissements possèdent des hébergements adaptés à tous vos besoins.

De 7 à 22€ par personne la nuit, accès PMR

La Cour Anteol, Lieu-dit La Quartrée, 14770 Saint-Pierre-La-Vieille  
06 18 09 92 02



© Antoine Bassaler





Le Haras du Pin

# LE HARAS NATIONAL DU PIN



## HISTOIRE, SAVOIR-FAIRE ET PATRIMOINE, LA PASSION DU CHEVAL EN NORMANDIE

S'il est bien un site à visiter pour saisir les liens étroits qui unissent le cheval et la Normandie, c'est le Haras national du Pin. Construit entre 1715 et 1730, sur ordre de Louis XIV, celui que l'on surnomme « le Versailles du Cheval » parvient avec brio à présenter aux visiteurs un patrimoine équin, historique et culturel exceptionnel, au cœur d'un domaine en activité incontournable. Vous pourrez ainsi suivre une visite guidée du Haras et explorer un parcours de découverte répondant aux questions des plus curieux. Des expositions artistiques et des projections cinématographiques, odes à la passion du cheval, sont également organisées. Enfourchez un vélo à assistance électrique pour parcourir le domaine ou laissez-vous emporter par le pas des chevaux, lors d'une promenade en attelage.

## UN SAVOIR-FAIRE À DÉCOUVRIR

Ne manquez pas les visites de la maréchalerie où vous pourrez découvrir la forge et un savoir-faire millénaire.

## LES CHEVAUX FONT LE SHOW

Le Haras accueille également des artistes en résidence qui vous présentent, aux côtés des Agents du Pin, des numéros en selle et en liberté. Lors des Jeudis du Pin, se succèdent une grande variété de numéros aux multiples disciplines. De la liberté, du dressage, de la voltige et du saut d'obstacles font de ce spectacle une présentation très complète de l'art équestre. La présentation d'attelages dans la cour d'honneur clôture avec élégance ce moment. Les artistes vous présentent également leurs compagnons de scène et vous dévoilent leurs secrets de dressage lors des Coulisses du spectacle.

## LES GRANDS RENDEZ-VOUS DU PIN

Au-delà de ce patrimoine rare, le Haras du Pin accueille des événements équestres d'envergure tout au long de l'année. Il dispose notamment d'un terrain de cross mythique qui a accueilli l'épreuve du concours complet lors des Jeux Équestres Mondiaux en 2014. Concours de saut d'obstacles amateur ou professionnel, concours complet, élevage, endurance ou attelage, près de 100 jours de compétition constituent un calendrier dense et extrêmement diversifié.

Rendez-vous sur les différents espaces du domaine pour assister à ces événements accessibles au public et découvrez toutes ces disciplines. Parmi toutes ces dates, certains événements sont des incontournables à découvrir sans tarder, du grand spectacle.

### UNE PISTE HORS DU TEMPS

Un détour par l'hippodrome de la Bergerie comblera les amoureux de paysages bucoliques. Est-ce l'architecture d'époque, les gradins d'origine ayant servi de lieu de tournage pour le film *Coco* avant Chanel ou le calme de la clairière ? Un je-ne-sais-quoi d'intemporel flotte autour de cette superbe piste de courses nichée au creux des bois. Si l'on peut y flâner toute l'année, les jours de courses apportent une atmosphère toute particulière et font revivre les écuries. Une pépite. *Retrouvez plus d'informations auprès de l'office de tourisme d'Argentan et de Normandie Tourisme !*



©Teddy Verneuil – CRT Normandie



© Cerise

# NOS ACTIVITÉS

## *coup de cœur*

### PRÊT À ÊTRE ÉMERVEILLÉ ? DÉCOUVREZ LES TRÉSORS DU HARAS NATIONAL DU PIN :

#### VISITE DU HARAS, POUR S'ÉMERVEILLER DU PATRIMOINE MATÉRIEL ET VIVANT DU PIN.

Découvrez le Versailles du Cheval, un joyau patrimonial et historique au cœur de l'Orne, où de nombreuses activités vous sont proposées : visite guidée du château et du haras, spectacle équestre, balade dans le parc en attelage, en golfette ou à vélo, coulisse des spectacles, soins, matinée d'immersion dans les écuries "agent d'un jour" pour les grands ou "P'tits Pin" pour les enfants (sur réservation), baptême poney et plus encore.

À partir de 9€ par adulte pour la visite et 12€ pour le spectacle, d'avril à novembre

#### TRAVAIL DU CUIR, POUR FAIRE DE SES MAINS

Mathilde Costeux, artisan sellier-harnacheur, vous propose de vous initier au travail du cuir afin de pratiquer les gestes de cet artisanat et repartir ensuite avec votre création. Rendez-vous au Haras national du Pin pour vivre cet atelier.

90€ par personne,  
3h30 d'atelier, dates fixes

#### GÎTE, POUR VIVRE LA VIE DE CHÂTEAU.

Dormez au cœur du Haras national du Pin, dans un ancien pavillon des officiers tout proche du château bénéficiant d'une vue remarquable sur le Parc du Hautbois. Profitez de ce cadre magnifique pour visiter le Haras, assister aux spectacles équestres, et faire des promenades dans ce cadre verdoyant de l'Orne.

700€ la semaine, toute l'année,

#### LES P'TITS PINS, POUR APPRENDRE À PRENDRE SOIN DE NOS AMIS LES PONEYS.

Cette matinée s'adresse aux enfants passionnés de chevaux souhaitant apprendre à s'en occuper parfaitement avec une professionnelle du Haras du Pin avec sortie, nourrissage, pansage,

initiation à la voltige, travail à pied ou balade, au choix.

30€ par personne,  
de mai à novembre, de 8 à 12 ans

#### AGENT D'UN JOUR, POUR DÉCOUVRIR LES COULISSES D'UN MÉTIER DE PASSIONNÉS.

##### EXPÉRIENCES NORMANDES

Pendant une matinée, partagez le quotidien des agents du Haras national et des chevaux, vedettes des spectacles. En participant aux tâches quotidiennes (curage, soins, sortie montée ou attelée...) et vous profitez de l'intimité des écuries et côtoyez les chevaux au plus près.

120€ pour un participant et un accompagnateur, à partir de 12 ans, d'avril à décembre

Haras national du Pin,  
Lieu-dit le Vieux Pin,  
6 1310, Le Pin-au-Haras  
02 33 36 68 68



### VOUS SOUHAITEZ TROUVER UN LIEU IDÉAL POUR VOS VACANCES ? CES HÉBERGEMENTS SONT FAITS POUR VOUS :

#### DES HÉBERGEMENTS POUR S'IMMERGER DANS LE MONDE DES CHEVAUX ET LES OBSERVER EN TOUTE QUIÉTUDE.

Cette maison d'hôte est une adresse atypique exceptionnelle. Restaurée dans les anciennes écuries d'un haras vous profiterez d'un logement charmant et confortable avec spa, vue sur les chevaux et, tenez-vous bien, une vitre donnant du séjour vers le box de poulinage pour assister au printemps aux premiers jours d'un poulain. Pour les plus curieux et motivés, vous pourrez participer à la vie du haras en allant nourrir les chevaux avec le propriétaire.

À partir de 200€ la nuit  
Le hangar de Maxime,  
La Noé, 61550 La Ferté-en-Ouch  
06 42 56 78 62



# NOS ACTIVITÉS

## *coup de cœur*

Du petit chalet au gîte de groupe, ce poney club possède des hébergements pour tous les goûts et les besoins. Vous pourrez profiter des chevaux, de la quiétude et du cadre bucolique et, pourquoi pas, vous initier à des activités équestres.

À partir de 25€ la nuit, capacité de 2 à 64 personnes, Haras de Sainte-Eugénie, 61160

02 33 36 80 80



### ENVIE D'APPRENDRE DE NOUVEAUX SAVOIR-FAIRE ? INITIEZ-VOUS À DES DISCIPLINES VARIÉES :

#### BOURRELLERIE, POUR CRÉER DES PIÈCES DE CUIR.

Venez découvrir l'art de fabriquer et de réparer les pièces composant l'équipement du cheval. Vous repartirez avec votre accessoire personnalisé.

85€ par personne  
Haras des Bruyères,  
Les Bruyères, 61550 Saint-Evroult-Notre-Dame-du-Bois  
02 33 24 00 99

#### EQUITATION WESTERN, POUR MONTER COMME LES COWBOYS.

D'une heure à une journée, découvrez ce type d'équitation avec des professionnels passionnés et passionnants.

40 à 125€ par personne  
American Horse Riding Academy, Haras de la Harlière, Goulet,  
61150 Monts-sur-Orne  
02 49 88 42 76

#### DÉCOUVERTE DU CHEVAL, POUR UNE RENCONTRE EN DOUCEUR.

Ces initiations et stages sont spécialement destinés aux personnes désireuses d'aller à la rencontre du cheval et potentiellement de découvrir l'équitation en toute sécurité dans une ambiance simple et décontractée.

20 à 35€ par personne,  
20 à 45 minutes  
American Horse Riding Academy,  
Haras de la Harlière, Goulet,

61150 Monts-sur-Orne  
02 49 88 42 76

85€ par personne, 1 journée,  
Haras des Bruyères  
Les Bruyères,  
61550 Saint-Evroult-Notre-Dame-du-Bois  
02 33 24 00 99

#### JOURNÉE ORIENTATION, POUR DEVENIR AVENTURIER.

Durant cette journée de stage, amusez-vous en forêt avec une carte, jouez avec une boussole, cherchez des balises, et plus encore, rires garantis.

60€ par personne,  
Haras des Bruyères,  
Les Bruyères,  
61550 Saint-Evroult-Notre-Dame-du-Bois  
02 33 24 00 99

#### PROMENEZ-VOUS DANS LES BOIS PENDANT QUE LES CHEVAUX Y SONT :

#### BALADE, POUR UN MOMENT HORS DU TEMPS AU SON DES SABOTS.

Au gré des pas de nos compagnons à 4 sabots, fiables et sûrs, venez découvrir nos chemins de promenades en campagne ou en forêt.

À partir de 25€ par personne,  
Les Crinières de l'Orne,  
La Sainsardière, 61370 Échauffour  
06 83 87 64 14

#### RANDONNER, POUR DÉCOUVRIR LA FAUNE ET LA FLORE LOCALE À DOS DE CHEVAL.

Amateurs de belles balades & de nature, mais aussi épicurien & appréciant les bonnes choses, cette activité est faite pour vous. Des chevaux, de beaux paysages, du calme, des visites de producteurs et la découverte de spécialités locales vous attendent.

À partir de 40€ par personne  
Les Crinières de l'Orne,  
La Sainsardière, 61370 Échauffour  
06 83 87 64 14

D'une à plusieurs journées sur des thématiques variées, profitez de magnifiques séjours : sur les pas de Guillaume le Conquérant, en Forêt des Grands Arbres, sur la légende de Lancelot du Lac, etc.

À partir de 75€ par personne

Haras des Bruyères,  
Les Bruyères,  
61550 Saint-Evroult-Notre-Dame-du-Bois  
02 33 24 00 99  
Equid'ext  
06 19 17 74 55

#### CALECHE, POUR DES PROMENADES EN FAMILLE.

Au départ de l'écurie, profitez d'une sortie hors norme sillonnant les chemins de petits villages normands, accompagné d'un cocher professionnel à la passion débordante. Un moment de détente au son des sabots vous attend. De plus, en soirée, des apéro calèche vous attendent pour des moments conviviaux.

5 personnes minimum, 20€ par personne,  
La Compagnie Nomade,  
335 route du Bois Branger,  
27330 La Haye-Saint-Sylvestre  
06 23 20 20 81

#### VIVEZ AU RYTHME DES COMPÉTITIONS ET COURSES HIPPIQUES :

#### ADMIREZ LES PERFORMANCES DES CAVALIERS PROFESSIONNELS.

##### Courses :

Réunion des courses, Hippodrome de la Bergerie, en mai et octobre ; Réunion des courses, Hippodrome d'Argentan, toute l'année

##### Complet :

Le grand complet, Haras national du Pin, en août ; Grand national de concours complet, Haras national du Pin, en septembre

##### Attelage :

Concours d'attelage international, Haras national du Pin, en juillet ; Championnat du monde d'attelage poney, Haras national du Pin, en septembre

##### Race :

Championnat de France du cheval Percheron, Haras national du Pin, en octobre ; National de l'âne normand, Haras national du Pin, en octobre

##### Endurance :

Concours international d'endurance, Hippodrome d'Argentan, en juillet



# LE PERCHE



© Jean-Léo Dugast

## TERROIR ET TRADITION

Intimement lié à son territoire d'origine et à ses activités agricoles, le Percheron est le cheval de trait le plus connu au monde.

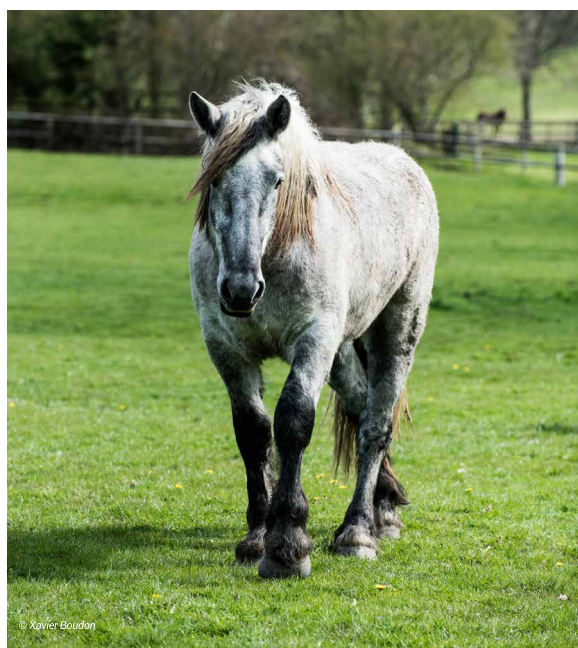
D'hier et d'aujourd'hui, découvrez des pratiques traditionnelles résonnant particulièrement avec les enjeux actuels du développement durable.

## UN PARC, DES CHEVAUX ET DES HOMMES

Qui mieux que des éleveurs passionnés pour vous parler de ce cheval qui pèse une tonne de gentillesse ?

Ils vous ouvrent leurs portes et certains proposent même des sorties en attelage ou à cheval dans le Parc Naturel. Parcourir le Perche, au pas des percherons, une évidence.

*Retrouvez plus d'informations auprès de l'office de tourisme du Perche et de Normandie Tourisme !*



© Xavier Boudon

# NOS ACTIVITÉS

## *coup de cœur*

### ENVIE D'EN SAVOIR PLUS SUR LES PERCHERONS ? DÉCOUVREZ DES ANIMATIONS VARIÉES :

#### VISITE, POUR DÉCOUVRIR L'ÉLEVAGE DE CETTE RACE NORMANDE.

Une visite exceptionnelle vous attend dans cette laiterie de juments. Découvrez ce métier si particulier ainsi que l'histoire du lait de jument et des chevaux Percherons lors d'une présentation des coulisses de l'exploitation ainsi que des produits cosmétiques et alimentaires produits avec ce lait.

A partir de 5€ par personne

De mars à octobre

Chevalait

La Mosière, 61 500 Chailloué

02 33 36 68 30 - 06 72 42 98 96

Au pied de la forêt de Bellême, Bernard Boblet vous fera découvrir l'élevage du Verger, spécialisé dans le percheron noir. Depuis la naissance jusqu'au dressage, il vous communiquera sa passion pour ce bel animal et vous exposera son histoire et les enjeux liés à la préservation de la race.

8€ par personne

Elevage du Verger,

Le Verger, Origny le Butin,

61130 Belforêt-en-Perche

02 33 73 04 56

Dans un cadre percheron authentique, après un accueil convivial près du moulin, partez en compagnie de Michel à la rencontre d'une dizaine de chevaux de tout âge et laissez-vous conter les histoires d'un véritable « naisseur » du Perche.

5€ par personne

Elevage du Moulin du Buat,

Le Moulin du Buat,

61130 St-Germain-de-la-Coudre

02 33 83 21 34

Visitez un élevage de percherons constitué d'une dizaine chevaux et bénéficiez d'explications sur les procédés d'élevage : saillie, poulinage, alimentation... ainsi que des différents débouchés de commercialisation.

5€ par personne

Elevage d'Egée, La Petite Croix,

61130 Saint-Fulgent-des-Ormes

02 43 34 42 23



#### MUSÉE, POUR SE PLONGER DANS LE PASSÉ DES RELATIONS HOMME-CHEVAL.

Retrouvez l'atmosphère des ateliers des métiers d'antan... Le maréchal-ferrant et de son collègue le bourrelier, le menuisier et de ses fournisseurs les scieurs de long... Depuis 1972 le musée collecte témoignages, objets et documents qui font l'histoire des hommes et des femmes du Perche.

À partir de 6€ par adulte

Ecomusée du Perche,

Lieu-dit Prieuré de Sainte-Gauburge,

61130 Saint-Cyr-la-Rosière

02 33 73 48 06



#### SPECTACLE, POUR S'ÉMERVEILLER DE LA PUISSANCE DES CHEVAUX DE TRAITS

Dans un site champêtre au restaurant chaleureux, découvrez le plus grand spectacle équestre de Normandie. Convivialité et ébahissement vous

attendent.

La Michaudière

Juvigny sous Andaine

61140 Juvigny Val d'Andaine

02 33 38 27 78



#### PRÊT À DÉCOUVRIR LE PERCHE AU TRAVERS DE BALADES ? PROFITEZ EN COMPAGNIE DE CHEVAUX :

##### BALADE ATTELÉE, POUR REMONTER DANS LE TEMPS.

Lors d'une balade naturaliste en attelage de percherons, au cœur du Perche, entre la forêt de Réno-Valdieu et la vallée de l'Huisne, Céline vous fera découvrir la région au rythme des pas des chevaux de trait. Prenez le temps de voir, de ressentir la nature percheronne.

À partir de 15€ par adulte

Ferme de l'Absoudière,

L'Absoudière, 61400 Carbon

02 33 83 91 40



Balade au cœur du Parc naturel régional du Perche, en attelage avec une voiture hippomobile contemporaine ou d'époque attelée à 1 ou 2 Percherons, avec 1 meneur et 1 coéquipier, à la découverte commentée de Bellême et de ses environs.

À partir de 25€ par adulte

Bellême Attelages, La Maladrerie,

61130 St Martin du Vieux Bellême

02 33 83 23 17

##### BALADE À CHEVAL, POUR DEVENIR CAVALIER DE PLEIN AIR.

Venez vivre une balade à cheval au cœur





# NOS ACTIVITÉS

## *coup de cœur*

des magnifiques forêts du Perche et laissez-vous guider par votre cheval et votre accompagnateur qui s'adaptera à votre niveau et vos envies.

À partir de 22€ par adulte  
Perch'Orizon, Lieu-dit L'Aunay,  
61110 Moutiers-au-Perche  
06 82 41 42 88



Ecuries de la Madelainerie,  
Neuilly-sur-Eure,  
61290 Longny Les Villages  
06 08 80 20 67

Les Ecuries du Shamrock,  
Rue du Plan d'Eau,  
61400 La Chapelle-Montligeon  
06 21 35 10 06



Partez à la découverte des trésors du Perche lors d'une randonnée à cheval de plusieurs jours. C'est l'occasion pour vous de vous immerger dans la nature et dans le monde du cheval.

Perch'Orizon,  
Lieu-dit L'Aunay,  
61110 Moutiers-au-Perche  
06 82 41 42 88



285€ par personne  
Horse Ride Legend  
02 31 31 18 10

**VOUS SOUHAITEZ DORMIR EN PLEINE NATURE AVEC VUE SUR LES CHEVAUX ? CES HÉBERGEMENTS SONT FAITS POUR VOUS :**

### GÎTE, POUR S'ENDORMIR AU SON DES HENNISSEMENTS.

Un gîte en pleine nature, entouré de chevaux, au sein d'une écurie. Vous aimez la tranquillité, la nature, les chevaux ?

Vous souhaitez vous ressourcer autour d'activités authentiques ? Alors ce gîte est fait pour vous.

340€ par semaine  
Ecuries d'Am, La Boé, 61300 Crulai  
02 33 24 44 93



En gîte ou chambres d'hôtes, vous serez accueillis dans une charmante ferme équestre, pour une immersion au cœur du Perche, en compagnie de percherons.

À partir de 20€ par personne  
capacité 12 personnes,  
La Ferme des Epasses,  
Moulicent, 61290 Longny-les-Villages  
02 33 25 68 52

Dans un petit hameau, profitez de ce gîte datant du 18ème siècle, bien au calme, au milieu d'un élevage de chevaux pur-sang arabes, adossé à une belle forêt et avec une vue sur l'une des plus magnifiques vallées du triangle d'or du Perche.

À partir de 125€ par nuit  
capacité 8 personnes,  
Les Terres du Chêne, Lieu-dit *Le Chêne*,  
61340 Colonard-Corubert  
02 33 25 80 33



Véritable pause détente et sérénité, cet élégant château Napoléon III est au cœur d'un vaste parc boisé de 27 hectares où il fait bon de flâner et où vous pourrez profiter de l'orangerie, de la piscine les beaux jours, du sauna mais aussi, côté loisirs, du vélo, de la pêche ou des visites aux chevaux et moutons voisins.

À partir de 99€ par nuit  
Chambre d'hôtes Château De La Puisaye,  
La Puisaye,  
27130 Verneuil d'Avre et d'Iton  
06 85 07 61 24



Perch'Orizon, vous accueille aussi lors de vos randonnées à pied, à vélo ou encore à cheval, pour vous reposer à la nuitée au cœur de son gîte étape. C'est le lieu parfait ou s'arrêter entre amie pour une halte bucolique.

20€ par personnes,  
Capacité 11 personnes,  
Perch'Orizon,  
Lieu-dit L'Aunay,  
61110 Moutiers-au-Perche  
06 82 41 42 88



### HÔTEL, POUR UN SEJOUR LUXUEUX ET RELAXANT

Dans un cadre privilégié, jouissez d'un établissement haut de gamme vous offrant tout ce que la Normandie a de mieux à vous offrir. Bien-être et dépaysement seront les maîtres mots de votre escapade.

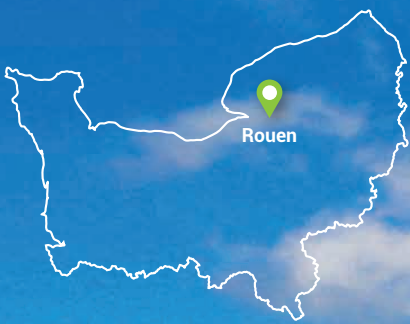
Maison Ceronne  
La Gilberdière,  
61380 Sainte-Céronne-lès-Mortagne,  
07 63 54 71 17

### CAMPING, POUR PARTIR A L'AVEVENTURE AVEC SON CHEVAL

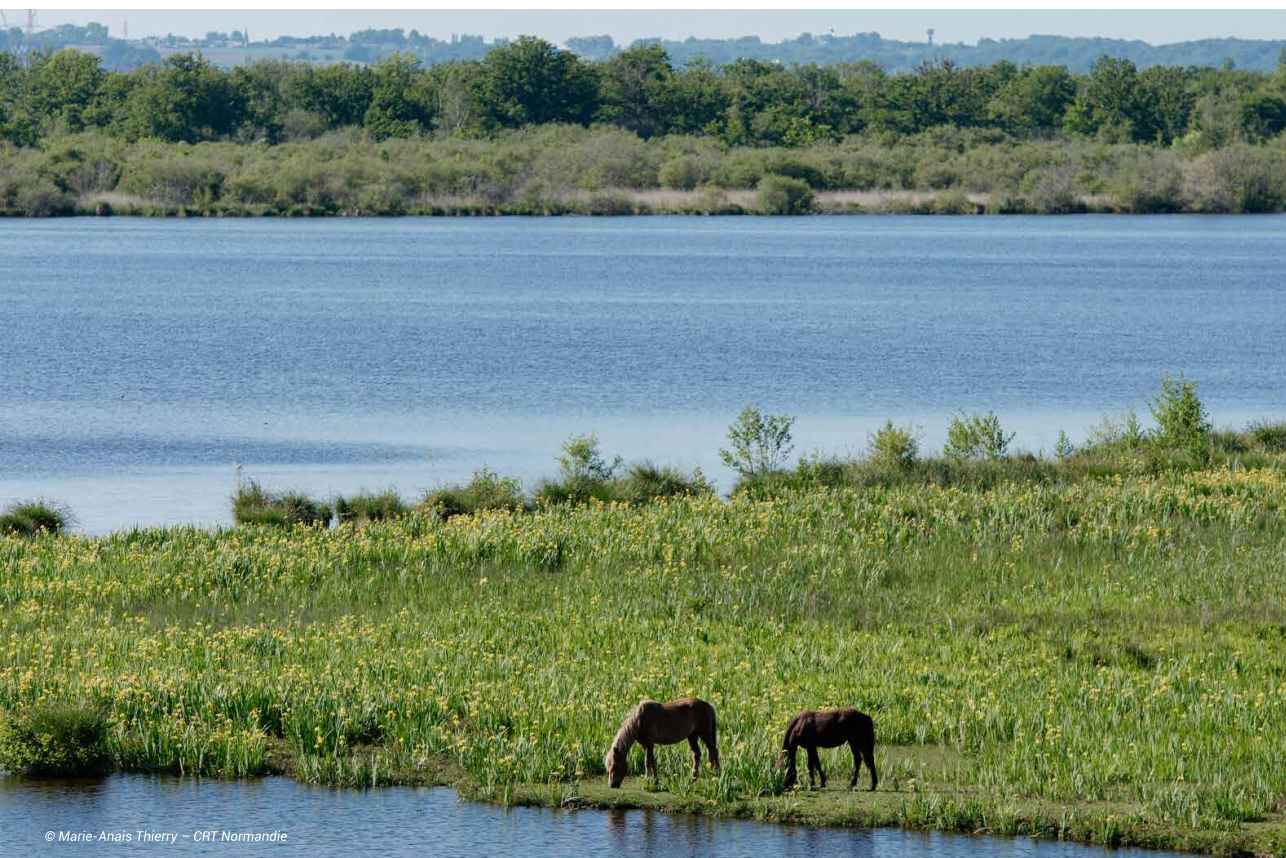
Avis aux randonneurs pédestres et équestres, ce relais est fait pour vous ! Convivial et tout équipé, ce camping vous accueille en compagnie de vos équidés au cœur de la campagne normande. Que vous arriviez à cheval, à pied, en voiture ou en camping-car, tout est pensé pour que vous passiez un moment de détente et de repos.

Camping et Relais équestre des Maupi  
Couture de Gironde,  
61570 Boissei-la-Lande  
07 76 57 75 68





# ROUEN ET LES BOUCLES DE LA SEINE



© Marie-Anais Thierry – CRT Normandie

## LES RENDEZ-VOUS DES SPORTS ÉQUESTRES

Direction Équi-Normandie en septembre pour le CSI<sup>\*\*\*</sup> Normandie Happy Jump. En novembre, c'est au Parc des Expositions de Rouen que se tient Equi'Seine avec son salon du cheval, son CSI<sup>\*\*\*</sup> et de nombreuses animations.



© Equi'Seine

## 100% TROT

En pleine nature, découvrez un haut lieu des courses de trot, ouvert en 2005. L'hippodrome de Mauquenchy vous accueille les jours de courses, dans des installations modernes où vous pouvez profiter pleinement du spectacle. Ne manquez pas l'opportunité exceptionnelle de faire un tour dans la voiture suiveuse !

## LES BOUCLES DE LA SEINE EN SELLE

Entre Rouen et Le Havre, le parc naturel régional des Boucles de la Seine normande s'étend sur près de 90 000 hectares de bois et marais propices aux promenades à cheval. Un itinéraire sillonne également la Vallée de Seine, de l'Abbaye de Jumièges à l'Abbaye de Gruchet du Valasse : la Chevauchée en Vallée de Seine. En selle !

*Retrouvez plus d'informations auprès de l'office de tourisme de Rouen et de Normandie Tourisme !*

# NOS ACTIVITÉS

## *coup de cœur*



© Seine Maritime Tourisme - V.Rustuel

### ENVIE D'UNE SORTIE ORIGINALE POUR PETITS ET GRANDS ? CES ÉVÉNEMENTS SONT FAITS POUR VOUS :

#### SPECTACLE, POUR EN PRENDRE PLEIN LES YEUX.

Découvrez un fabuleux spectacle de cirque équestre pour passer un moment unique en famille ou entre amis.

18€ par adulte, Vargas Show Equestre, 750 route d'Hodeng Hodenger, 76780 Mésangueville  
06 07 52 56 23

#### COURSES, POUR ENCOURAGER VOS CHEVAUX FAVORIS.

Situé au cœur du Pays-de-Bray, à 39 km de Rouen, Mauquenchy est un magnifique et récent hippodrome, entièrement dédié au Trot. Profitez aussi de leur beau et délicieux restaurant panoramique sur place.

5€ par adulte, Hippodrome de Mauquenchy, D919, 76440 Mauquenchy  
02 35 09 83 11



#### COMPÉTITIONS, POUR ADMIRER DES CAVALIERS PROFESSIONNELS.

Événement phare de l'année, le Happy Jump International™ propose un programme riche et varié pour un week-end sportif où vous trouverez un village exposants, espace VIP et restauration sur place.

Happy Jump International™, en mai, gratuit, Équi Normandie,

40 Route de Sahurs, 76380 Canteleu  
06 59 38 58 40



Équi Seine, ce n'est pas seulement la compétition, c'est aussi la découverte du cheval sous d'autres formes avec de nombreuses animations et quelques surprises. Au programme, originalité et émotions.

ÉquiSeine, en novembre, 46-48 Avenue des Canadiens, 76120 Le Grand-Quevilly  
06 45 90 40 05



### PAREZ POUR TESTER DE NOUVELLES ACTIVITÉS ? CHANGEZ DE REGARD SUR L'ÉQUITATION.

#### STAGE, POUR DÉCOUVRIR DES DISCIPLINES INSOLITES

L'artiste équestre Elisa Laville vous accueille chez elle, toute l'année, avec ou sans votre cheval, pour des cours & des stages de Liberté, Garrocha, Voltige, Poste Hongroise, Dextre, Dressage, Equitation classique... Ne manquez pas cette belle opportunité !

Elisa Laville Horse Show  
27680 Marais-Vernier  
06 87 89 25 64

### PRÊT À DÉCOUVRIR LE PATRIMOINE NATUREL DES BOUCLES DE LA SEINE ? PROMENEZ-VOUS EN COMPAGNIE DE CHEVAUX :

#### BALADE EN ATTELAGE, POUR UN MOMENT CHALEUREUX EN CALÈCHE.

Visitez Rouen d'une façon originale et divertissante en calèche. Petits comme les grands, bénéficiez d'une visite commentée de la ville de 30 minutes pour découvrir tous les attraits touristiques de cette ville médiévale.

5€ par adulte, juin à août et décembre  
Attelages des Aulnes  
06 22 48 42 53

Passez un beau moment lors d'une balade en attelage thématique. Par exemple avec un circuit comprenant une visite d'un élevage de chèvres, découverte de la traite et retour au coucher du soleil.  
80€ pour 1 à 4 personnes pour une balade classique ou 190€ pour 1 à 4 personnes pour une balade thématique de 3h30 (coût

de 10 à 18€ par personne supplémentaire)  
Aux Coul' Eure du Cheval,  
56 Route d'Elbeuf,  
27370 Le Bosc-du-Theil  
07 81 50 90 25



Tout au long de l'année, profitez de balades en attelage, à l'heure, ou à la demi-journée, avec goûter ou pique-nique, pour des aventures uniques.

À partir de 60€ pour 6 personnes  
Passion Calèche, Emmanuelle Calais, 459 RD 6015, 76210 Lanquetot  
06 76 65 91 13

# NOS ACTIVITÉS

## *coup de cœur*

### BALADE À CHEVAL, POUR S'IMMERGER DANS LA NATURE.

Partez pour une promenade à cheval dans un cadre agréable, en lisière de forêt verte, 7 Jours sur 7 et sur rendez-vous. Vous passerez par des chemins forestiers et profiterez du calme de la nature.

À partir de 35€ par personne  
Chevalerie de la Bretèque,  
1649 Chemin de la Forêt Verte,  
76230 Bois-Guillaume  
02 35 61 50 60



Que vous ayez envie de faire une promenade au pas pour découvrir l'équitation et profiter d'un moment au grand air ou au contraire d'une chevauchée plus sportive aux trois allures pour les cavaliers confirmés.

À partir de 46€ par adulte  
Équi Normandie, 40 Route de Sahurs,  
76380 Canteleu, 06 59 38 58 40



Pour les cavaliers expérimentés, partez une à plusieurs journées pour chevaucher dans la plus grande boucle de la Seine normande, avec des panoramas sur le fleuve, ses coteaux boisés, ses falaises, l'abbaye de Jumièges, et plus encore.

### VOUS CHERCHEZ L'ENDROIT PARFAIT POUR VOS VACANCES SOUS LE SIGNE DU CHEVAL ? VOICI NOTRE SÉLECTION :

#### LES MAISONS DE VACANCES, POUR PROFITER EN FAMILLE OU ENTRE AMIS.

Le Relais du Vert Bois vous accueille dans un lieu d'exception, en lisière de forêt et d'un parc animalier privé qui compte une trentaine d'animaux en liberté : chevaux, ânes, lamas, paons et oies. Vous serez séduits par la magie du lieu, ses prestations haut de gamme et l'ambiance apaisante d'une décoration sobre et chic.

À partir de 148€ la nuit,  
Capacité 8 personnes,  
Le Relais du Vert Bois,  
3 Impasse de la Forestière,

27340 Terres de Bord  
06 83 10 48 66



Amateurs d'histoire et de beaux lieux, ce logis est le lieu idéal pour vos vacances, où vous pourrez même venir en compagnie de vos équidés. Luxueux et chaleureux et moderne, celui-ci dispose d'une piscine, d'un spa et d'un parc d'un hectare, l'endroit idéal pour se fabriquer de beaux souvenirs.

1490€ les deux nuitées,  
Capacité 10 personnes,  
La Motte Féodale,  
1 rue de la Garenne,  
27400 Le Mesnil Jourdain,  
06 71 93 27 34 - 06 50 87 57 33



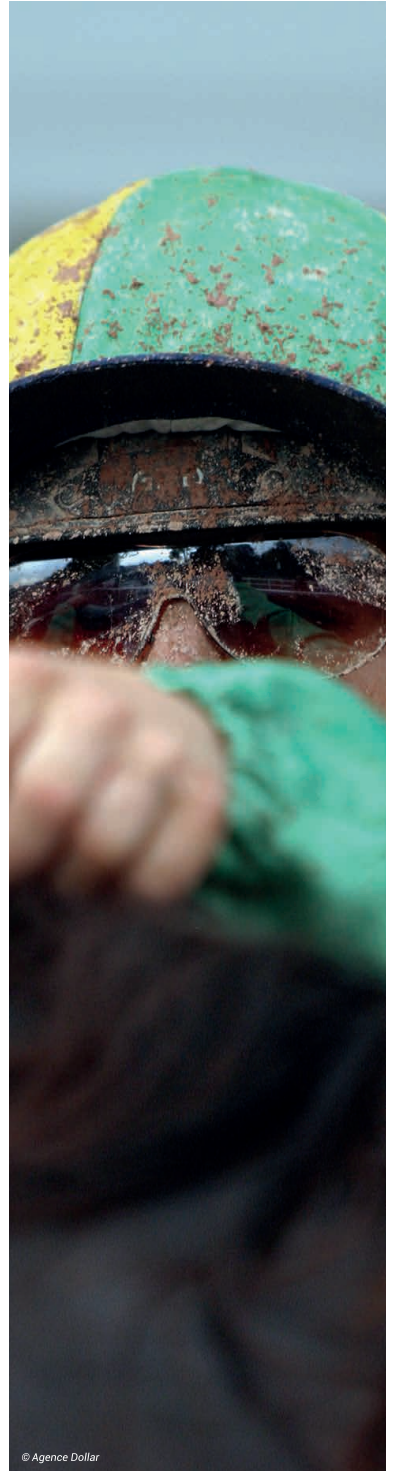
La Maisonnée Normande vous propose des chambres d'hôtes pleines de charme au sein de leur roulotte gitane ou de leur belle maison en bois avec vue sur le château, les chevaux et les ânes. Gros plus, ils proposent un hébergement équestre en box ou au pré pour vos équidés.

À partir de 77€ la nuit  
Capacité 3 personnes,  
La Maisonnée Normande,  
6 Rue Jules Michelet, 27910 Vascoeuil  
06 29 84 10 28



Au milieu du Marais Vernier, confortable et traditionnelle, l'Anerie se veut être un lieu de convivialité pour 7 personnes, de moments de partage, en compagnie de 3 ânes, qui se prêtent aux balades en famille et aux câlins sans modération.

À partir de 150€ la nuitée,  
Capacité 7 personnes,  
Gîte de l'Anerie, 54 Le Clairval,  
27680 Marais-Vernier  
06 73 30 50 39



# NOS ACTIVITÉS

## *coup de cœur*

Dans une ravissante petite maison au milieu des chevaux et des pommiers, prenez le grand air dans ce cadre bucolique et ressourçant.

À partir de 56€ la nuit,  
capacité 4 personnes,  
Le gîte du Ranch,  
27800 Saint-Éloi-de-Fourques  
02 32 39 53 38



Lumineuse et toute ouverte sur le jardin, ses chevaux, et la campagne, avec une décoration très moderne et colorée, il règne dans cette maison une douce ambiance.

À partir de 78€ la nuit,  
Capacité 8 personnes,  
Gîte du Val Anger, 505 Rue du,  
Le Val Anger, 27680 Trouville-la-Haule  
02 32 57 44 58



Véritable havre de paix, Lytaviv propose de charmants hébergements insolites, avec de belles roulottez douillettes et tout équipées. À proximité du logement, vous pourrez rencontrer les ânes et poneys du site. Ce lieu ressourçant et apaisant propose également des activités de médiation et une spécialisation des propriétaires dans les séjours adaptés pour les personnes fragilisées.

### Lytaviv

8 Rue du Hamel,  
27450 Saint-Christophe-sur-Condé  
06 18 18 07 58



Le coq à l'âne propose gîte et chambre d'hôte au sein d'une ferme de maraîchage bio. Rien de plus ressourçant que des vacances à la ferme, d'autant plus que Sébastien vous propose également des prestations de balades et randonnées avec ses ânes. L'endroit idéal pour prendre un bon bol d'air pur et se dépayser dans un cadre champêtre.

Le coq à l'âne, 1974 La Croix Crochetot,  
76440 Beaubec-la-Rosière  
06 32 95 28 93



### LES COCONS, POUR DES SÉJOURS À DEUX.

Profitez d'une nuit dans un lieu hors du temps pour un séjour de détente dans une bâtisse d'exception. Si vous voyagez avec votre cheval, bénéficiez de structures dédiées et adaptées avec écuries historiques, paddocks et carrière.

100€ la nuitée, Capacité 2 personnes,  
Château d'Argeronne, D52,  
27400 La Haye-Malherbe  
06 21 82 36 86



Au sein d'un ancien moulin en bord de rivière, venez rencontrer Violette, l'ânesse mascotte de ce confortable gîte, pour un séjour reposant à proximité du GR 125.

À partir de 43€ la nuit,  
Capacité 2 personnes,  
Gîte Chez Violette, 2 Rte de Sainte-Marie,  
27140 Bazincourt-sur-Epte



À deux pas d'Evreux, le Haras Le Vieux Clos vous offre calme et détente dans cette belle propriété, où l'élégante maison en colombages fait face à un joli jardin, et ses chevaux et herbagés à perte de vue.

À partir de 88€ la nuit,  
Capacité 7 personnes,  
Chambres d'hôtes Haras le Vieux Clos,  
588 Rue du Petit Clos,  
27180 Le Plessis-Grohan  
02 32 35 91 47





# LA CÔTE D'ALBÂTRE



©Séverine Freres – CRT Normandie

Sur 130 kilomètres de littoral, du Havre au Tréport en passant par l'iconique Étretat, les plages de galets et les falaises de craie surplombant la mer comptent parmi les paysages emblématiques de Normandie à découvrir en compagnie des chevaux.

## PROMENADE EN ATTELAGE AVEC LES GARDIENS DU LITTORAL

Au pas d'une paire de cobs normands, partagez durant une promenade en attelage la passion des gardiens du littoral pour la Valleuse d'Antifer. Découvrez ce site naturel protégé, sa faune et sa flore en bénéficiant de l'expertise de ces spécialistes. Ne manquez pas cette rencontre avec les membres de l'association Défi- Caux qui utilisent les chevaux de trait pour entretenir le littoral.

## EN SELLE SUR LA CÔTE D'ALBÂTRE

Que vous soyez un cavalier novice ou confirmé, ne manquez pas une superbe promenade à cheval surplombant les falaises, la mer pour horizon. Cette excursion au coucher du soleil est une expérience mémorable, tous les sens étant en éveil à la tombée de la nuit. Les petits groupes de cavaliers

confirmés pourront également composer une randonnée d'une journée ou plusieurs jours, sur mesure, sur la Côte d'Albâtre. Les plus jeunes ne seront pas en reste car vous pouvez accompagner leurs premiers pas à poney sur un circuit balisé avec vue sur mer. Un moment privilégié à partager en famille.

## LES PISTES DE DIEPPE

Aux portes de Dieppe, découvrez un écrin de verdure s'étendant sur 70 hectares. De mai à septembre, la célèbre piste en herbe accueille de grands rendez-vous des trois disciplines hippiques : plat et obstacle au galop mais aussi courses de trot. Une brasserie et un restaurant panoramique vous permettront de profiter du spectacle les jours de courses.

*Retrouvez plus d'informations auprès de l'office de tourisme de la Côte d'Albâtre et de Normandie Tourisme !*



# NOS ACTIVITÉS

## *coup de cœur*

**ENVIE DE BALADES BUCOLIQUES AU SON DES SABOTS ? PRENEZ LE GRAND AIR AU CŒUR DE PAYSAGES EXCEPTIONNELS :**

**REMONTEZ DANS LE TEMPS, OFFREZ-VOUS UN MOMENT EN CALÈCHE.**

Partez pour une balade au rythme des percherons à bord d'une calèche.

À partir de 10€ par personne

Ferme de la Saâne,  
432 Rue du Saule,  
76860 Saint-Denis-d'Aclon  
02 35 85 24 34

**PROFITEZ D'UNE PROMENADE EN COMPAGNIE D'ÉQUIDÉS.**

**EXPÉRIENCES NORMANDES**

Émerveillez-vous lors d'une visite panoramique à cheval accessible à tous les niveaux. Celle-ci parcourra la vauveuse d'Antifer, ses falaises, ses forêts et ses prairies, le tout avec une vue exceptionnelle sur la mer.

38€ par personne

Domaine Equestre Étretat,  
250 Rue de la Sauvagère, 76790 Le Tilleul  
06 60 67 86 11



Rendez-vous pour une sortie nocturne dans la merveilleuse forêt d'Eawy pour écouter le Brame du cerf. Cette randonnée peut avoir lieu à cheval et/ou à pied pour écouter le brame du cerf avec un repas au coin du feu.

60€ à cheval et 25€ à pied par personne, automne

Les crinières de la forêt,  
148 Ruelle Gamet,  
76950 Les Grandes-Ventes  
06 74 34 41 17



Laissez-vous bercer par le bruit des sabots lors d'une balade durant laquelle la mer vous accompagnera avec ses falaises en toile de fond.

35€ par personne

Centre équestre Les Centaures,  
58 route d'Yport, Vattetot-sur-Mer  
06 60 57 74 88



À partir de 35€ par personne  
Écurie du Val,  
247 Chemin de la mare aux sangsues,  
76550 Hautot-sur-Mer  
06 99 45 26 26

De promenades de 2 heures des randonnées de plusieurs jours, émerveillez-vous dans la forêt d'Eawy, où vous aurez peut-être la chance d'observer cerfs, chevreuils, renards, et autres animaux de la forêt. Vous pourrez aussi découvrir la vallée de la Varenne avec ses traversées à gué et ses paysages somptueux.

À partir de 44€ par personne  
Les crinières de la forêt,  
148 Ruelle Gamet, 76950 Les Grandes-Ventes, 06 74 34 41 17



**DÈS TOUT PETIT, FAITES CONNAISSANCE AVEC LES ÉQUIDÉS.**

Pour les enfants, découverte de nos amis à grandes oreilles à l'occasion d'un baptême à dos d'âne ou de poney.

À partir de 10€ par personne

Ferme de la Saâne, 432 Rue du Saule,  
76860 Saint-Denis-d'Aclon  
02 35 85 24 34

**ENVIE DE SORTIR DES SENTIERS BATTUS ? TENTEZ DE NOUVEAUX RAPPORTS AUX CHEVAUX**

**INITIEZ-VOUS À DE NOUVELLES DISCIPLINES, ET DÉCOUVREZ LE CHEVAL SOUS UN NOUVEL ANGLE AUX CRINIÈRES DE LA FORÊT.**

Optez pour un « apéritif éthologique », vivez une immersion dans un groupe de chevaux afin de les observer dans des conditions semi-naturelles, apprendre à mieux connaître leur mode de vie et analyser leurs comportements. Apprenez à mieux vous connaître grâce à une initiation à l'équicoaching. Le cheval saura, durant votre rencontre, vous renvoyer ce qu'il aura perçu de vous avec objectivité et sans jamais nous juger. Découvrez le TREC ou bien l'endurance à l'occasion d'un cours ou d'un stage particulier qui s'adaptera à votre niveau et vous permettra de vous essayer à de nouveaux sports.

Les crinières de la forêt  
148 Ruelle Gamet,  
76950 Les Grandes-Ventes  
06 74 34 41 17



**ENVIE DE SE RÉVEILLER AU SON DES HENNISSEMENTS ? DORMEZ DANS UN CADRE ÉQUIN :**

**NUIT EN HARAS OU SEMAINE CONFORT AVEC PETIT TONNERRE ? IL Y EN A POUR TOUS LES GOÛTS.**

Logez au cœur d'une charmante ferme pédagogique. Ce gîte peut aussi vous accueillir avec vos équidés si vous en avez.

À partir de 395€ par semaine  
Capacité 6 personnes,  
Ferme de la Saâne, 432 Rue du Saule,  
76860 Saint-Denis-d'Aclon  
02 35 85 24 34

# NOS ACTIVITÉS

## *coup de cœur*

Profitez d'un camping au cœur d'un centre équestre ! A quelques kilomètres des célèbres falaises d'Étretat et de Veules les Roses, Annouv'Équid est le lieu idéal pour profiter de balades à cheval sur les nombreux chemins de randonnée environnants.

Annouv'Equid  
6 Chemin de la Ferme,  
76110 Annouville-Vilmesnil  
06 95 32 84 54



Reposez-vous dans une agréable chambre d'hôtes au sein d'une belle longère avec vue sur les chevaux et à proximité d'une magnifique forêt. Sur place, vous pourrez profiter de balades à cheval ou encore d'initiations au comportementalisme équin.

La Longère de la Forêt d'Eawy,  
148 Ruelle Gamet,  
76950 Les Grandes-Ventes  
06 74 34 41 17



Dormez au sein d'un centre équestre, au milieu des chevaux se trouvent 7 chambres d'hôtes pour vos départs de bonne heure en balade.

À partir de 49€ pour 2 personnes  
Domaine Equestre Étretat,  
250 Rue de la Sauvagère,  
76790 Le Tilleul  
06 60 67 86 11



Profitez au sein d'une charmante chaumière du calme et d'une vue pittoresque sur les chevaux.  
Les Écuries de Manneville,  
capacité 4 personnes,  
2 Rue du Bois, 76460 Manneville-ès-Plains  
02 49 88 28 18

### PRÊT À ENCOURAGER VOTRE CHEVAL FÉTICHE ? ASSISTEZ À DES COURSES HIPPIQUES :

#### AMATEURS DE PARIS SPORTIFS OU CURIEUX DE DÉCOUVRIR LE MONDE DES COURSES ? ADMIREZ DES CHEVAUX D'EXCEPTION.

Découvrez les trois disciplines, plat, obstacle et trot, lors des réunions de courses.

De mai à septembre,  
Hippodrome de Dieppe,  
Avenue de Bréauté,  
76370 Rouxmesnil-Bouteille  
02 35 84 11 49

que vous ne soyez jamais monté à cheval, que vous montiez occasionnellement ou régulièrement. Profitez d'un séjour bucolique pour renouer avec la nature, faire le plein d'oxygène et profiter d'un site naturel exceptionnel au côté des chevaux.  
3 jours, 2 nuits 395€/pers ou 2 jours, 1 nuit 295€/pers

Du 1er avril au 30 septembre  
Domaine équestre Étretat  
250 Rue de la Sauvagère  
76790 Le Tilleul  
06 60 67 86 11

### ENVIE DE VIVRE UN WEEK-END D'EXCEPTION ? OPTEZ POUR UN SÉJOUR TOUT COMPRIS :

#### VIVEZ AU RYTHME DES SABOTS, LE TEMPS D'UN SÉJOUR.

Le Domaine Equestre Étretat vous propose 2 jours de balades équestres,



© Les écuries de la Ferme

# RETROUVEZ NOS HÉBERGEMENTS ET ACTIVITÉS TESTÉS ET APPROUVÉS SUR LE SITE DE VAOLO !

Réservez les yeux fermés grâce aux récits d'explorateurs indépendants qui ont adoré leurs vacances autour du cheval !



**CONSEIL DES CHEVAUX  
NORMANDIE**

« Le gîte d'Anne au sein de son poney-club est un gîte à taille humaine, où les valeurs et le respect sont mis à l'honneur. Quel bonheur d'être en contact direct avec les chevaux du lever jusqu'au coucher du soleil. »

**GWENAELLE S. AU HARAS DU PONEY CLUB DE SAINTE EUGÉNIE**

« Antoine et son équipe aiment partager leur passion pour les chevaux et leur belle région. Un lieu convivial où la rencontre est facilitée par la bienveillance et la simplicité. On profite de l'endroit, on s'amuse et on échange dans la bonne humeur. »

**LISA C. À LA COUR ANTEOL**

« La visite du haras proposée et à ne pas manquer tant son propriétaire est passionné. Les hôtes se feront un plaisir de partager avec vous des anecdotes et connaissances autour de la culture locale. »

**MARIE-FRANCE M. AU HARAS D'ÉCAJEUL**

« Nous avons passé une superbe soirée et nuit au gîte de Jersey. »

**Océane E. au Centre équestre La Tanière**

« J'ai apprécié pouvoir échanger par mail pour préparer mon arrivée et l'accueil sur place est très sympathiques, hôte à disposition. Beaucoup de goût pour la décoration. »

**MARINE M. AU HARAS DU RY**

« Que l'on veuille profiter du silence matinal, d'un sublime coucher de soleil ou encore de partager le repas des chevaux, tout est possible grâce aux panneaux nous donnant quelques indications et nous

permettant d'être aux plus proches des chevaux ! »

**SOPHIE L. AUX TERRES DU CHÊNE**

« Nous avons été accueillis par Sébastien, un véritable passionné qui saura vous communiquer son savoir-faire. »

**JULIE S. AU COQ À L'ÂNE**

« J'ai adoré la découverte à cheval de la magnifique forêt d'Eawy. »

**DOMINIQUE D. AUX CRINIÈRES DE LA FORÊT**

« Excellent séjour chez Sylvie-Jane !

On s'y sent comme à la maison, l'endroit est reposant et vivant : en pleine nature, entouré d'animaux, dans un cadre magnifique où le respect de l'environnement est une priorité, et l'accueil des hôtes très chaleureux. »

**ÉLISE D. AU THÉÂTRE ÉQUESTRE DE LA POMMERAYE**

« Nous avons évolué au sein de la ferme à la rencontre d'Étoile, Dame et Hermine, accompagnées de leurs poulains de quelques mois, Neptune, Noble et Nhermine. »

**MILENA P. À L'ÉLEVAGE DU BUAT**

« Le séjour était vraiment très intéressant, il permet de se couper du monde dans un espace idéal. »

**LOU-ANNE B. AU CHÂTEAU D'ARGERONNE**



**JE DÉCOUVRE  
LES ACTIVITÉS  
ET  
LES HÉBERGEMENTS  
SUR VAOLO.**



Des  
*séjours*

tout compris

pour vivre la Normandie au rythme des sabots.

Pays d'Auge - Côte Fleurie - Suisse normande - Perche

Saint-Lô - Cotentin - Mont-Saint-Michel

Rouen - Côte d'Albâtre - Boucles de la Seine



À LA DÉCOUVERTE DE LA NORMANDIE ET SES TRÉSORS

# AUTHENTIQUES ET IMMERSIFS



Expérimentez le tourisme généalogique



**CONSEIL DES CHEVAUX  
NORMANDIE**

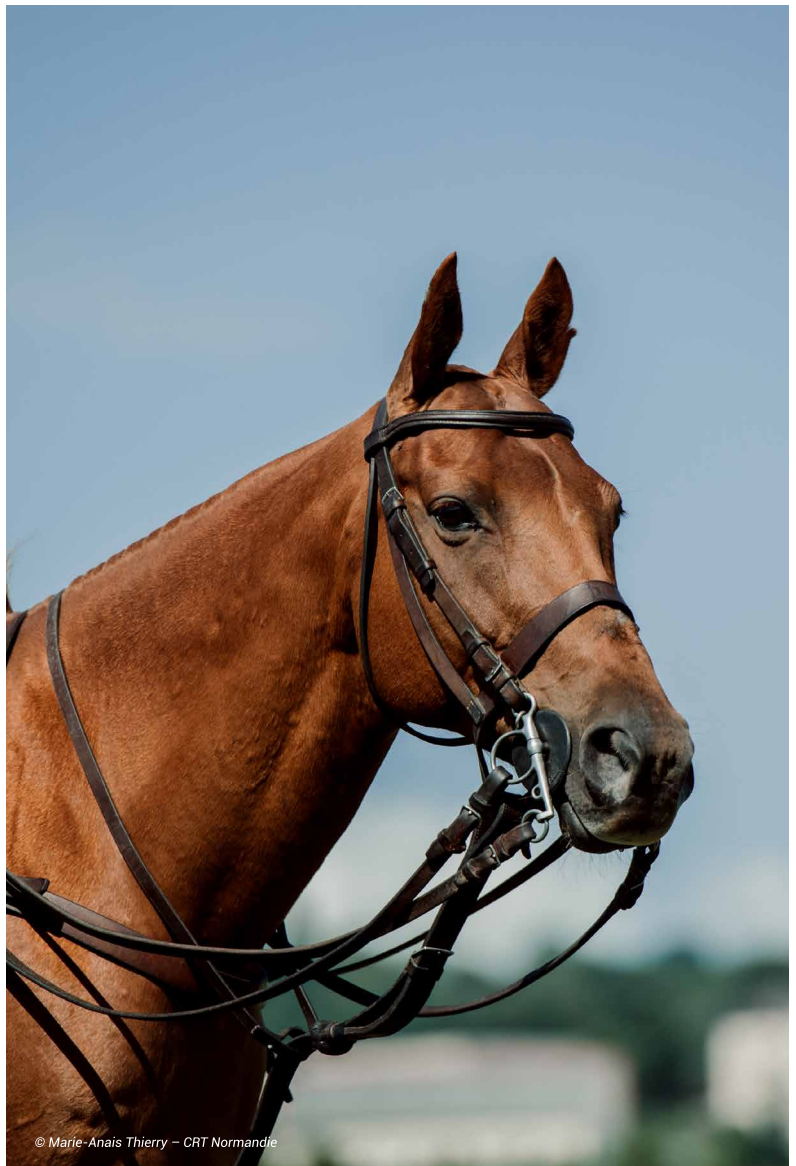
Que vous soyez néophytes ou initiés, Racines Voyages et le Conseil des Chevaux de Normandie vous ont concocté des séjours authentiques et immersifs à la découverte des coulisses du monde du cheval.

Entre nature, grands espaces, proximité avec les équidés, et sites incontournables, profitez d'expériences insolites, parmi elles : spectacles, nuit dans un élevage de chevaux, déjeuner en roulotte, randonnée avec un âne bûché, visite de haras, etc.

Le temps d'un week-end ou d'une semaine, vivez des moments uniques avec ânes et chevaux au cœur de paysages bucoliques. Retrouvez tous les séjours sur notre site internet, ou contactez Racines Voyages pour des offres sur mesure.



**RETROUVEZ TOUS  
LES SÉJOURS  
SUR NOTRE SITE  
INTERNET**



© Marie-Anais Thierry – CRT Normandie

# Les grands itinéraires

de randonnée,  
pour partir avec son cheval

## LA CHEVAUCHÉE EN VALLÉE DE SEINE

Le long des méandres de la Seine, cheminez sur 76 km à la découverte d'un patrimoine naturel et culturel unique, chargé d'histoire avec ses forêts millénaires et ses prestigieuses abbayes.

## PATRIMOINE À CHEVAL EN BAIE DU MONT-SAINT-MICHEL

Cet itinéraire de 148 km emmène les cavaliers et les attelages à la découverte d'un patrimoine naturel exceptionnel, inscrit à l'UNESCO, et de paysages variés, entre mer, polder, marais, bocage et sous-bois.

## LA RANDO DES HARAS NATIONAUX

Reliez deux lieux emblématiques de la culture équestre : le Haras du Pin et le Haras de Saint-Lô en parcourant 190 km à travers forêts et vallées et découvrez des sites incontournables : le viaduc de la Souleuvre, le château de Pontécoulant ou la Roche d'Oètre.

## LA CHEVAUCHÉE DE GUILLAUME

De la baie des Veys au château de Falaise, en traversant le Bessin et la Suisse normande, suivez les traces de Guillaume le Conquérant sur 210 km, périple qu'il parcourut en 1046 en moins d'une journée, les barons normands à sa poursuite.

## LA ROUTE DES ABBAYES

Découvrez les joyaux de l'art religieux normand : abbayes romanes, cisterciennes et bénédictines se dévoileront lors de cette randonnée de 155 km à travers la vallée de la Vire et



jusqu'au sublime Mont Saint-Michel.

## LA CHEVAUCHÉE DU PAYS D'AUGE À LA SEINE

Partant de Falaise pour rejoindre Jumèges, ce nouvel itinéraire équestre de 265 km traverse le Pays d'Auge et le relie à la Seine. Il longe la vallée de la Risle et vous amène dans des terres parsemées de haras où le cheval est roi.

## DÉTENTE ET PROMENADES ATTELÉES OU MONTÉES

De nombreux circuits en boucle, vous permettent de randonner en toute simplicité autour de structures pouvant accueillir votre équidé dans les meilleures conditions. Certaines destinations sont particulièrement riches en itinéraires accessibles aux cavaliers et meneurs, découvrez-les !

**De la Suisse normande au Pays de Falaise à cheval** : 15 circuits équestres de 23 à 38 km (n°4)

### À cheval Pays d'Argentan, pays d'Auge Ormais :

15 boucles de 7 à 38 km, dont 3 adaptés à l'attelage (n°5)

**Randonnées équestres sur le Pays Caux Vallée de Seine** : 6 circuits de 21 à 38 km (n°15)

**Circuits équestres du Pays Terroir de Caux** : 7 circuits de 11 à 24 km, dont 2 circuits adaptés aux attelages (n°16)

*Pour en savoir plus rendez-vous sur les sites internet du Comité Régional de Tourisme Équestre et de Geocheval.*



#### PLUS D'INFORMATIONS

Au-delà de ces lieux emblématiques du cheval en Normandie, le territoire regorge de professionnels et d'événements passionnés et passionnants. Nous vous invitons à les découvrir :



#### Normandie Tourisme

Avec ou sans votre cheval, organisez votre séjour en Normandie.

[www.normandie-tourisme.fr/actif/cheval-equitation](http://www.normandie-tourisme.fr/actif/cheval-equitation)



#### Comité Régional de Tourisme Équestre

Retrouvez les itinéraires de randonnée et de balades ainsi que les hébergements accueillant les chevaux

[www.tourismeequestre-normandie.fr](http://www.tourismeequestre-normandie.fr)



Expérimentez le tourisme généalogique

#### Racines Voyages

Découvrez des séjours touristiques sur la thématique du cheval, à vivre en famille ou entre amis.

[www.racinesvoyages.com/](http://www.racinesvoyages.com/)



#### Conseil des Chevaux de Normandie

Découvrez la filière équine normande et les grands événements équestres. 02 31 27 10 10

[www.chevaux-normandie.com](http://www.chevaux-normandie.com)



#### Vaolo

Découvrez nos hébergements équins testés et approuvés.

[www.vaolo.com/partenaire/le-conseil-des-chevaux-de-normandie/](http://www.vaolo.com/partenaire/le-conseil-des-chevaux-de-normandie/)



#### France Bleu Normandie Calvados Orme

Retrouvez en replay dans « Sous les sabots d'un cheval » les entreprises de la filière équine.

[www.francebleu.fr/emissions/sous-le-sabot-d-un-cheval/normandie-caen](http://www.francebleu.fr/emissions/sous-le-sabot-d-un-cheval/normandie-caen)



#### Comité Régional d'Équitation de Normandie

Parcourez l'annuaire des centres équestres et mettez le pied à l'étrier ! 02 31 84 61 87

[www.chevalnormandie.com](http://www.chevalnormandie.com)



#### Fédération Races de Normandie

Créée en 2022, elle a pour objectif de rassembler les associations d'éleveurs des 25 races animales domestiques normandes.

[www.racesdenormandie.com](http://www.racesdenormandie.com)

Comité de rédaction : Nell Emery, Conseil des Chevaux de Normandie

Création Graphique : Laura Ginard, Conseil des Chevaux de Normandie

Crédits photo - Couverture : © Agence Dollar

# Destination cheval



© Coraline et Léo - CRT Normandie



Conseil des Chevaux de Normandie  
[www.chevaux-normandie.com](http://www.chevaux-normandie.com)



Normandie Tourisme  
[www.normandie-tourisme.fr/actif/cheval-equitation](http://www.normandie-tourisme.fr/actif/cheval-equitation)

