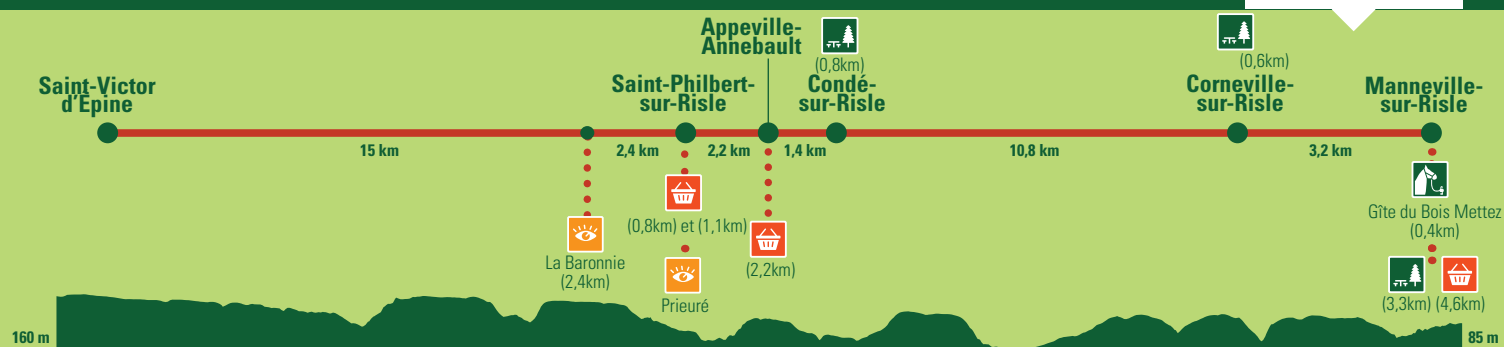


La Chevauchée du Pays d'Auge à la Seine

ÉTAPE 8b (variante attelage) SAINT-VICTOR D'ÉPINE

MANNEVILLE- SUR-RISLE

35 km



À NE PAS MANQUER

SAINT-PHILBERT SUR RISLE

Le prieuré de Saint-Philbert sur Risle

Fondé au X^e siècle par Hugues II de Montfort, il devint un prieuré à partir du XII^e siècle sous l'autorité de l'Abbaye du Bec Hellouin. C'est aujourd'hui un bien communal dont il ne reste que les vestiges des murs d'enceinte avec un beau portail, un colombier-four à pain, une chapelle prieurale du XV^e siècles et un bâtiment de style normand parfaitement restauré.

La Baronnie de Saint-Philbert sur Risle

Edifiée en tant que manoir épiscopal dès le X^e siècle, elle a gardé son enceinte d'origine qui s'étend sur 1,5 ha.

SAINT-GRÉGOIRE DU VIÈVRE

Église de St Grégoire du Vièvre

Le rébus



HÉBERGEMENTS

MANNEVILLE-SUR-RISLE

Jocelyne DECOSSE Gîte du Bois Mettez

6 place du 19 mars 1962
27500 MANNEVILLE-SUR-RISLE
02 32 56 49 89 / 06 21 60 52 23
decosse.patrick@gmail.com



SUR LE PARCOURS

Halte pique nique

à Condé-sur-Risle, Corneville-sur-Risle, Manneville-sur-Risle,

Commerces

à Saint Philbert-sur-Risle, Montfort-sur-Risle, Appeville-Annebault,



TRANSFERT DE BAGAGES

Boissey Taxi

06 62 94 73 03